



Per E-Mail

An die
akkreditierten Medien

Zug, 6. April 2023

MEDIENMITTEILUNG

Schochenmühlestrasse erhält neues Radwegstück

Der neue Rad-/Gehweg entlang der Schochenmühlestrasse wird bis Mitte April fertiggestellt sein. Die anschliessenden Strassenbauarbeiten dauern vom Montag, 17. April bis Freitag, 12. Mai 2023.

Der vorhandene Strassenbelag der Schochenmühlestrasse weist auf dem Abschnitt Altgasshof–Lorze über die ganze Länge Belagsschäden auf. Zudem fehlt ein Rad-/Gehweg, mit dessen Bau begonnen wurde. Nach der Fertigstellung des Wegs wird auf besagtem Abschnitt der Strassenoberbau komplett ersetzt und die Strassenbeleuchtung mit LED-Leuchten ausgestattet. Nach Abschluss der Strassenbauarbeiten werden der Trennstreifen zwischen der Kantonsstrasse und dem neuen Rad-/Gehweg als artenreiche Magerwiese gestaltet und die Uferböschungen wieder standortgerecht neu bepflanzt.

Vierwöchiges Einbahnregime

Während den Bauarbeiten wird der motorisierte Individualverkehr vom 17. April bis 12. Mai 2023 im Einbahnregime von Steinhausen nach Baar über den neuen Rad-/Gehweg geführt. Die Fahrt von Baar in Richtung Schochenmühle und Steinhausen wird ab der Einmündung Altgasshof gesperrt. Der Linienbus der Zuger Verkehrsbetriebe verkehrt weiterhin in beide Richtungen. Die Vortrittsregelung erfolgt mittels Lichtsignalanlage. Die Fussgängerinnen und Fussgänger sowie Radfahrerinnen und Radfahrer werden über einen provisorischen Rad-/Gehweg im Gegenverkehr geführt.

Erschliessung der Liegenschaften

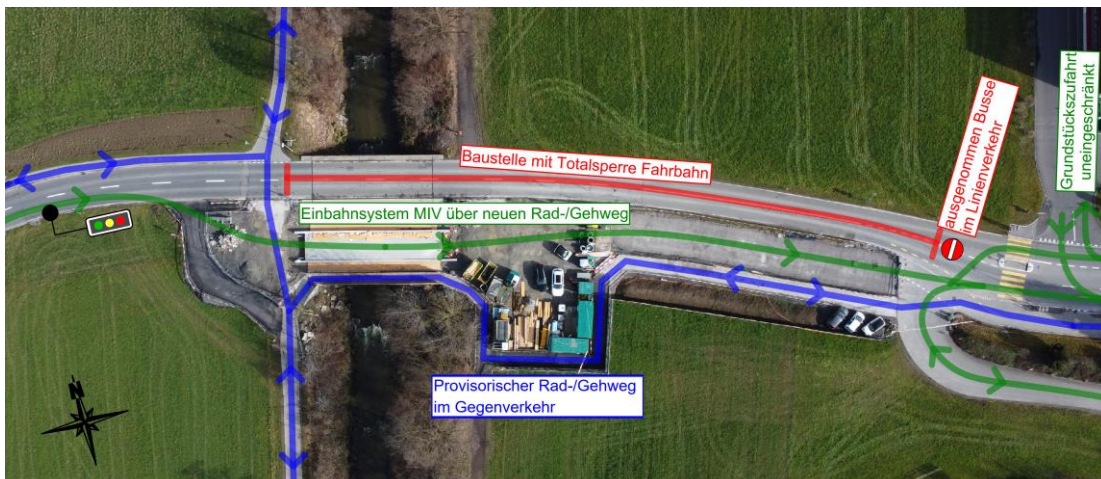
Für die Dauer des Einbahnregimes sind die Liegenschaften und Parzellen entlang der Schochenmühlestrasse ab der Einmündung Altgasshof nur via Steinhausen respektive der Steinhäuserstrasse von Zug erreichbar. Da die Durchführung der Bauarbeiten witterungsabhängig ist, können Verschiebungen nicht ausgeschlossen werden. Über die genauen Bautermine informiert das kantonale Tiefbauamt frühzeitig. Entsprechende Hinweise finden sich auf der Webseite www.zg.ch/baustellen. Die Bauherrschaft trifft die nötigen Vorkehrungen, um Verkehrshinderungen auf ein Minimum zu beschränken.

Kontakt

Charly Keiser, Kommunikationsbeauftragter
Tel. +41 41 728 53 07, charly.keiser@zg.ch



Der rot gekennzeichnete Teil der Schochenmühlestrasse in Baar wird im Abschnitt Altgasshof–Lorze umfassend saniert.



So wird der Verkehr während der vierwöchigen Bauphase geführt.



Die Arbeiten für den neuen Rad-/Gehweg auf der Schochenmühlestrasse in Baar schreiten zügig voran.



Die Schochenmühlestrasse erhält im Abschnitt Altgasshof–Lorze in Baar einen Geh- und Radweg.