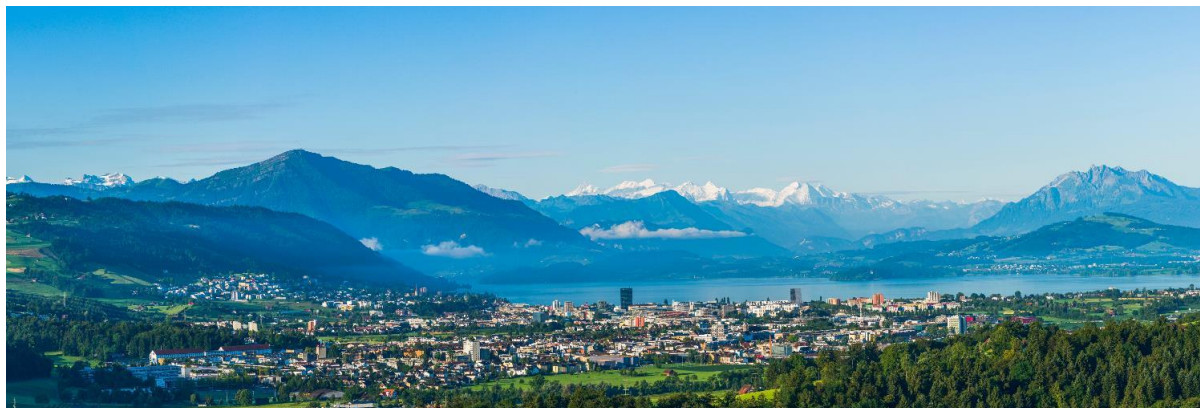




## Informationen Lehrmittelverzeichnis Schuljahr 2025/2026



### Inhalt

<b>1. Allgemeine Informationen</b>	<b>2</b>
1.1. Lieferbare Lehrmittel	2
1.2. Bestellungen / Budgetverantwortung	2
1.3. Kommissionierung und Lieferung	2
1.3.1. Grunddienstleistung	2
1.3.2. Erweiterte Dienstleistungen	2
1.4. Rücksendungen	2
1.5. Erklärung zur Kategorie Nutzung & Status	2
1.6. Rechnungsstellung	3
<b>2. Neuer Webshop ab Schuljahr 2025/2026</b>	<b>3</b>
<b>3. Neue Lehrmittel ab Schuljahr 2025/2026</b>	<b>3</b>
3.1. Fachbereich Deutsch	3
3.1.1. Lehrmittelreihe Deutsch Zyklus 1 und 2	3
3.1.2. Deutsch Grafari und Schreiblabor	5
3.2. Fachbereich Natur, Mensch, Gesellschaft	6
3.2.1. WeitBlick Zyklus 2	6
3.2.2. Dossier WeitBlick	7
3.3. Fachbereich Medien und Informatik	7
3.3.1. apropos Medien 7-9 digiOne	7
3.4. Fachbereich Französisch	8
3.4.1. Überarbeitung Unité 3 / dis donc!	8
3.5. Fachbereich Mathematik	8
3.5.1. Mathwelt 1	8
<b>4. Auslistungen</b>	<b>9</b>

## 1. Allgemeine Informationen

### 1.1. Lieferbare Lehrmittel

Die lieferbaren und vom Kanton mitfinanzierten Lehrmittel werden ab diesem Jahr im neuen Webshop aufgeführt.

### 1.2. Bestellungen / Budgetverantwortung

Abgabetermin der Gesamtbestellung an die Lehrmittelzentrale Zug für das Jahr 2025/2026 ist am **Montag, 24. März 2025**.

Bis zu diesem Tag müssen alle Bestellungen der Lehrpersonen im Webshop durch die Person der letzten Freigabestufe (materialverantwortliche Person oder Schulleitung) freigegeben und somit an die Lehrmittelzentrale übermittelt werden.

**Wichtig:** Es wird empfohlen, innerhalb der Schule einen eigenen Bestellschluss zu definieren, damit die Übermittlung an die Lehrmittelzentrale Zug pünktlich abgeschlossen werden kann.

Die Budgetverantwortung liegt bei den Gemeinden und Privatschulen.

### 1.3. Kommissionierung und Lieferung

#### 1.3.1. Grunddienstleistung

Die Grunddienstleistung beinhaltet die Kommissionierung der Lehrmittel pro Gemeinde. Die Zuteilung der Lehrmittel an die Klassen und der Transport ab Lehrmittelzentrale Zug wird durch die Gemeinde geleistet. Kleinere Nachlieferungen erfolgen per Post.

#### 1.3.2. Erweiterte Dienstleistungen

Die Gemeinden können kostenpflichtige und vertraglich vereinbarte erweiterte Dienstleistungen bei der Lehrmittelzentrale beziehen:

- Kommissionierung pro Schulhaus (K1) oder Kommissionierung pro Klasse (K2)
- Lehrmitteltransport zur Lehrmittelverwaltung (T1) oder in die Schulhäuser (T2)

### 1.4. Rücksendungen

Lehrmittel werden nur in begründeten Fällen zurückgenommen. Es können nur Produkte in verkaufsneuem Zustand der aktuellen Auflage gutgeschrieben werden. Zudem können nur Artikel retourniert werden, welche im aktuellen Sortiment gelistet sind.

### 1.5. Erklärung zur Kategorie Nutzung & Status

Jedes Lehrmittel ist in eine entsprechende Kategorie der vorgeschriebenen **Nutzung** eingeteilt:

S-MW	Schülerexemplar, Mehrweglehrmittel mit Mindestverwendungsdauer 5 Jahre
S-V	Schülerexemplar, Verbrauchsmaterial
P-MW	Pultexemplar für die Lehrpersonen, Mehrweglehrmittel mit Mindestverwendungsdauer 5 Jahre
P-V	Pultexemplar für die Lehrpersonen, Verbrauchsmaterial
SHE-MW	Schulhausexemplar, kann nur von der Lehrmittelverwaltung bestellt werden, Mehrweglehrmittel

Jedes Lehrmittel ist mit einem entsprechenden **Status** versehen:

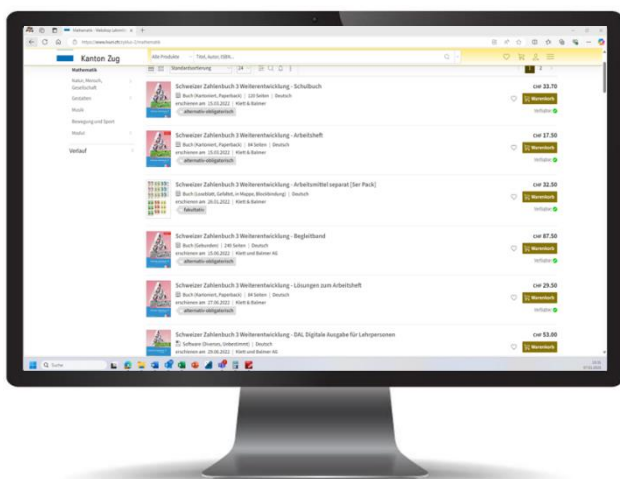
O	Das Lehrmittel muss obligatorisch im Unterricht eingesetzt werden
F	Freiwillige Verwendung des Lehrmittels im Unterricht
WO	Wahl-Obligatorisches Lehrwerk: verschiedene Lehrwerke werden im Fachbereich zur Wahl angeboten, eines davon muss eingesetzt werden

## 1.6. Rechnungsstellung

Die Kostenbeteiligung der Lehrmittelbezüge von 50% gemäss §16 SchulG. und die Kosten der erweiterten Dienstleistungen erfolgt zweimal im Jahr (Anfangs September und Ende Dezember). Es werden nur Lehrmittel finanziert, welche über die Lehrmittelzentrale Zug bestellt wurden und die im Sortiment des Kantons Zug aufgeführt sind. Der Bestellprozess erfolgt wie gewohnt über die Lehrmittelzentrale Zug.

## 2. Neuer Webshop ab Schuljahr 2025/2026

Ab diesem Jahr werden die Bestellungen nicht mehr wie gewohnt per Excel an die Lehrmittelzentrale Zug übermittelt. Ab Mitte Februar 2025 steht Ihnen ein moderner und benutzerfreundlicher Webshop mit dem kompletten Sortiment zur Verfügung.



Sobald der Webshop aufgeschaltet wurde, erhalten Sie eine E-Mail mit dem Zugang zu Ihrem Kundenkonto. Anschliessend können Sie die gewünschten Artikel in den Warenkorb legen und die Bestellung abschliessen. Nach erfolgter Freigabe durch die materialverantwortliche Person oder Schulleitung wird die Bestellung an die Lehrmittelzentrale übermittelt.

Die Lehrmittelzentrale Zug stellt für die Benutzung und allfällige Fragen entsprechende Nutzerhandbücher zur Verfügung.

## 3. Neue Lehrmittel ab Schuljahr 2025/2026

### 3.1. Fachbereich Deutsch

#### 3.1.1. Lehrmittelreihe Deutsch Zyklus 1 und 2

Abgabemodus: Einführung ab Schuljahr 2025/2026

Wahlobligatorisch ab Schuljahr 2027/2028 (inkl. Kindergarten)

Klasse: Kindergarten, 1.-6. Klasse

Zyklus: 1 und 2

Ab Schuljahr 2025/26 werden die folgenden Lehrmittelreihen ins Sortiment aufgenommen:

#### Lehrmittelverlag Zürich

- Deutsch Kindergarten
- Deutsch Eins bis Sechs



### Klett und Balmer

- Die kleinen Sprachstarken
- **Neuausgabe** die Sprachstarken 1 bis 6



**Wichtiger Hinweis:** Die bisherige Ausgabe der Sprachstarken 2 bis 6 kann während der Einführung der neuen Ausgabe bis Ende Schuljahr 2026 nach wie vor bezogen werden. Bitte achten Sie beim Bestellen, die für Sie und Ihre Schule/Gemeinde entsprechende Ausgabe auszuwählen!

Die Artikel sind zusätzlich im Produkttitel mit dem Vermerk «**bisherige Ausgabe**» (alte Auflage) und «**Weiterentwicklung**» (Neue Auflage) versehen. Zudem kann im Webshop unter Klassifizierung ein Filter ausgewählt werden welche Ausgabe angezeigt werden soll.

### Schulverlag Plus

- Sprachwelt 1
- Sprachwelt 2



### 3.1.2. Deutsch Grafari und Schreiblabor

Abgabemodus: Freiwilliges Lehrmittel (S-V)

Klasse: Primarstufe, 1.-2. Klasse

Zyklus: 1

Kinder treten mit unterschiedlichem Vorwissen im Lesen und Schreiben in die Schule ein. Grafari und Schreiblabor bieten eine neue, vollautomatisierte Möglichkeit dieser grossen Heterogenität in der Klasse Rechnung zu tragen. Grafari passt sich automatisch dem Lernstand des Kindes an und begleitet es Schritt um Schritt beim Erlernen der Buchstaben-Laut-Korrespondenz, der Basisschrift, dem lauttreuen Schreiben, bei den wichtigsten Lernwörtern, bei der Einführung der Nomen bis hin zur ersten Selbstkorrektur.

Die erworbenen Kompetenzen können nun spielerisch und kreativ im Schreiblabor angewendet werden.

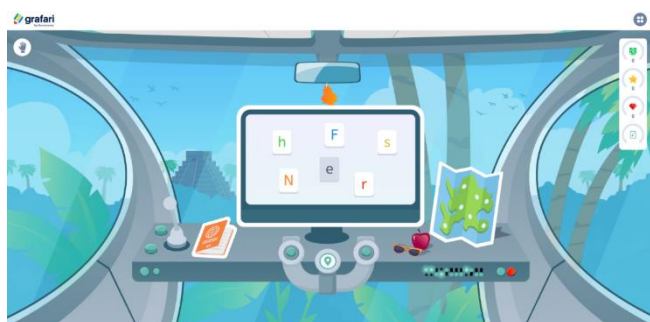
**Webinar:** Am 19. Februar 2025 um 13:30 Uhr bietet der Herausgeber «Constructor» ein Webinar für alle Lehrpersonen an, welche sich für das neue Lehrmittel interessieren. Die Anmeldung erfolgt über [diesen Anmelde-link](#).

#### Wichtige Hinweise:

- Wir empfehlen den Besuch des Webinars, bevor Sie das neue Lehrmittel im Webshop bestellen.
- Aufgrund des vergleichsweise hohen Anschaffungspreises des Lehrwerkes Grafari wird empfohlen, die Anschaffung sorgfältig abzuwägen und nur bei regelmässigem Einsatz des Lehrwerkes zu tätigen.

#### Grafari

- Grafari Onlineplattform – Nutzungslizenz 1 Jahr

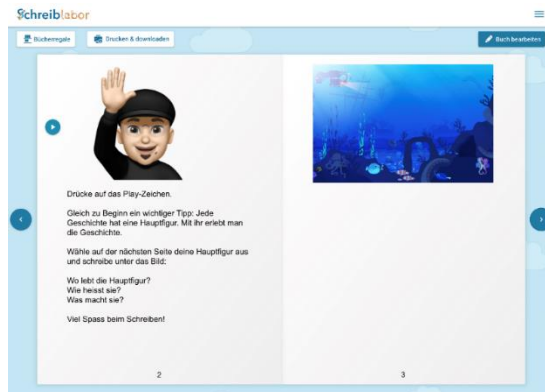


Das Lehrmittel «Grafari» ermöglicht einen erfolgreichen Einstieg in die Welt des schriftlichen Ausdrucks und erweitert den schriftlichen Wortschatz durch Einsatz von Bild und Ton. Die Themen Rechtschreibung, Silbenbewusstsein und Laute an einem Wort zuteilen werden mit dem Programm gestärkt. Durch animierte Mundbilder und Farbkodierung der Grapheme werden die Lernenden in diesem komplexen kognitiven Prozess multisensorisch unterstützt.

Die intelligente Software überprüft fortlaufend die Leistung der Lernenden und passt die Aufgaben individuell an. Lehrpersonen haben steten Einblick in den Lernstand, die Lernzeiten und allfällige Schwierigkeiten der Kinder. Durch das [Kurzvideo](#) können Sie einen Eindruck zum Lehrmittel gewinnen.

## Schreiblabor

- Schreiblabor Onlineplattform – Nutzungslizenz 1 Jahr



Das Schreiblabor macht das Üben der kunstvollsten, kreativsten und wichtigsten Kulturtechnik – das Schreiben – zu einer Freude und lässt Kinder zu Autoren ihrer eigenen Bücher werden.

Die Lehrpersonen können didaktische und methodische Knackpunkte rund um den Schreibanlass angehen, indem verschiedenen Kompetenzbereiche entkoppelt und schrittweise angepackt werden: Planen, Verfassen, Überarbeiten, Präsentieren.

Zusätzlich können Lehrpersonen bereits vorhandene Buchvorlagen passend zu Grafari für die Klasse verwenden oder eigene Vorlagen zu neuen Themen erstellen.

## 3.2. Fachbereich Natur, Mensch, Gesellschaft

### 3.2.1. WeitBlick Zyklus 2

Abgabemodus: Ab Schuljahr 2025/2026 neu obligatorisch

Klasse: Primarstufe, 3.-6. Klasse

Zyklus: 2



Das Lehrmittel war während der Einführung ab 2023/24 zunächst als freiwilliges Lehrmittel verfügbar und wird neu ab 2025/26 als **obligatorisches**, unterrichtsleitendes Lehrmittel eingesetzt.

Das Schülerinnen- und Schülermaterial besteht aus acht informativen Magazinen und einer Jahreslizenz für die Schülerinnen- und Schülerplattform. Die Magazine verweisen crossmedial zusätzlich über QR-Codes zu vielen multimedialen Ergänzungen, enthalten aber keine Aufgabenstellungen. Die gesamte Aufgabenführung verläuft über die digitale Schülerinnen- und

Schülerplattform, welche die Lernenden mit motivierenden, in der analogen Welt umzusetzenden Aufträgen, aber auch mit Kooperations- und Interaktionsaufgaben durch viele Lernarrangements führt.

**Wichtiger Hinweis:** Die Magazine sind kein Verbrauchsmaterial und können für mehrere Schuljahre und Klassen gleichzeitig genutzt werden. Hier wird empfohlen, pro Schulhaus ein Satz Magazine zu bestellen.

- Jahreslizenz für Schülerinnen und Schüler (S-V)
- Magazine im Bund zu 5 Exemplare
- filRouge digital, Kommentar für Lehrpersonen / Nutzungslizenz 1 Jahr (P-V)



### 3.2.2. Dossier WeitBlick

Abgabemodus: Freiwilliges Lehrmittel

Klasse: Primarstufe, KG,1.-2. Klasse

Zyklus: 1



Die Dossiers unterstützen bei der Planung und Umsetzung von thematischen Unterrichtssequenzen für den Kindergarten und auch für die 1./2. Klasse. Die praxiserprobten Spiel- und Lernumgebungen bieten entwicklungsorientierte Zugänge zu den Kompetenzen aus dem Fachbereich NMG (Lehrplan 21). Die Lehrwerkreihe wird mit den zwei neu erschienenen Ausgaben ergänzt:

- Dossier WeitBlick: Himmelsphänomene (P-MW)
- Dossier WeitBlick: Spuren und Erinnerungen (P-MW)

### 3.3. Fachbereich Medien und Informatik

#### 3.3.1. apropos Medien 7-9 digiOne

Abgabemodus: Freiwilliges Lehrmittel

Klasse: Sekundarstufe I, 7.– 9. Klasse

Zyklus: 3

«Apropos Medien» ermöglicht einen kompetenzorientierten und Lehrplan-21-kompatiblen Unterricht im Bereich Medien, Teil des neuen Moduls «Medien und Informatik».

Mit «Apropos Medien 7–9 digiOne» erhalten die Lernenden alle Lern- und Übungsinhalte auf einer Website. Sie bearbeiten den Schulstoff und die Aufgaben online, legen Notizen an und können diese innerhalb der Klasse oder einer Lern- oder Projektgruppe veröffentlichen.



- apropos Medien 7-9 digiOne Ausgabe Schülerinnen und Schüler 1 Jahreslizenz (S-V)
- apropos Medien 7-9 digiOne Ausgabe Schülerinnen und Schüler 10 Jahreslizenz (S-V)
- apropos Medien 7-9 digiOne Ausgabe Lehrperson 1 Jahreslizenz (S-V)

### 3.4. Fachbereich Französisch

#### 3.4.1. Überarbeitung Unité 3 / dis donc! 6

Die bestehende Unité 3 aus dis donc! 6 wird inhaltlich grundlegend überarbeitet. Grund dafür sind kritische Rückmeldungen aus dem Schulfeld zum Kapitelinhalt «Cochon».



Im Zentrum der Unité steht nun die neue Bildergeschichte «Roule, Sasha!». Die Lernziele der Unité bleiben weitgehend unverändert. Die Materialnummer bleibt dieselbe. Es wird per sofort nur noch die neue und angepasste Ausgabe versendet.

Damit der Wechsel von der bestehenden Unité 3 auf die neue Version bestmöglich gelingt, stellt der LMVZ in den digitalen Lehrmittelteilen beide Versionen der Unité 3 zur Verfügung.

Folgende Lehrmittelteile sind betroffen:

- dis donc! 6 Arbeitsbücher 1 und 2 mit Lösungen (Art. Nr. 200600.00)
- dis donc! 6 Kommentar für Lehrpersonen (Art. Nr. 200600.04)
- Lernplattform 5/6 für Lehrpersonen (Art. Nr. 200607.41)
- Lernplattform 5/6 für Schülerinnen und Schüler (Art. Nr. 200608.41)
- dis donc! 5/6 digital für Lehrpersonen (Art. Nr. 200617.41)
- dis donc! 5/6 digital für Schülerinnen und Schüler (Art. Nr. 200618.41)

Von der Überarbeitung *nicht* betroffen sind dis voir!, die Elterninformation 5/6, Unterrichten mit dis donc! 5/6 und Altersdurchmisches Lernen mit dis donc! 5/6.

### 3.5. Fachbereich Mathematik

#### 3.5.1. Mathwelt 1

Abgabemodus: Obligatorisches Lehrmittel

Klasse: 1.– 2. Klasse / AdL

Zyklus: 1

Ab diesem Schuljahr werden bei Mathwelt 1 vom Schulverlag Plus die Arbeitshefte und das Rätselheft nicht mehr als Set angeboten.

Die 6 Arbeitshefte und das Rätselheft müssen neu einzeln bestellt werden.



- Matwelt 1, Arbeitsheft 1 / Artikel-Nummer: 90450
- Matwelt 1, Arbeitsheft 2 / Artikel-Nummer: 90451
- Matwelt 1, Arbeitsheft 3 / Artikel-Nummer: 90452
- Matwelt 1, Arbeitsheft 4 / Artikel-Nummer: 90453
- Matwelt 1, Arbeitsheft 5 / Artikel-Nummer: 90454
- Matwelt 1, Arbeitsheft 6 / Artikel-Nummer: 90455
- Matwelt 1, Rätselheft / Artikel-Nummer: 90456



#### 4. Auslistungen

Folgende Lehrmittel wurden ausgelistet:

- Rechenposter 1x1 Plan – Klett und Balmer
- Zeitreise Hörbuch mit Audio CD – Klett und Balmer  
*wird ersetzt durch neuen Artikel (Artikel Nr. 978-3-12-451024-2)*
- Duden 1, die deutsche Rechtschreibung – Duden Verlag  
*wird durch neue Auflage 2024 ersetzt (Artikel Nr. 978-3-411-04019-3)*
- Das WAH-Buch Doku – Schulverlag Plus  
*nur noch als digitale Lizenz erhältlich*
- Das WAH-Buch, filRouge Kommentar Lehrperson – Schulverlag Plus  
*nur noch als digitale Lizenz erhältlich*

Folgende Lehrmittel sind solange Vorrat vorhanden. Sobald der Bestand aufgebraucht ist, werden die Lehrmittel ausgelistet.

- Alle Artikel vom HLV Verlag nur noch solange Vorrat  
*Verlag wurde eingestellt*
- Zuger Heimat, Auflage 2005  
*Kostenloser Bezug*
- Schulwandkarte des Kantons Zug für Kartenzug, alte Auflage 2002  
*Kostenloser Bezug*