

## Fischerei–Fangerträge Ägerisee 2024

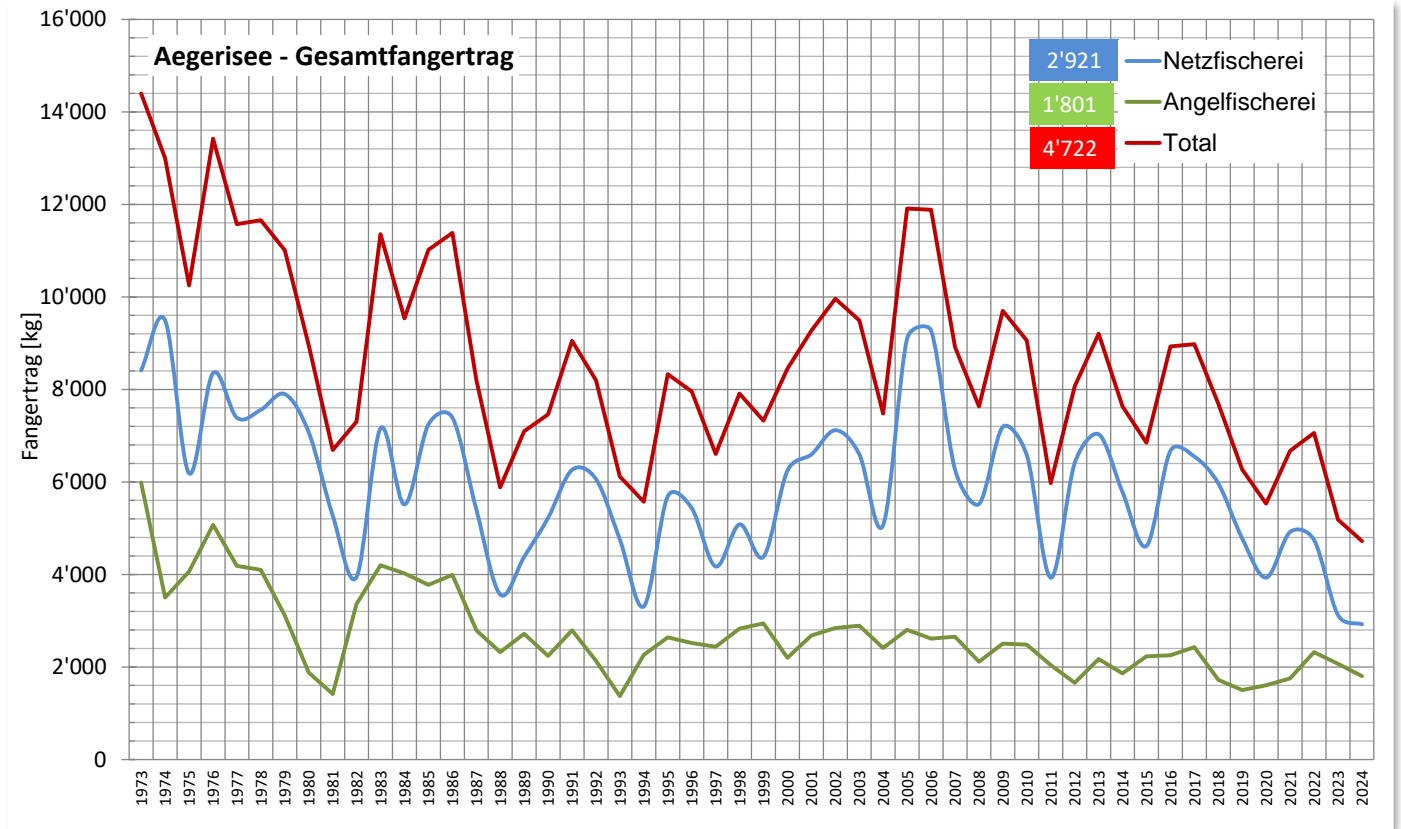
Fischereijahr 2024 (1. Nov. 2023 - 31. Okt. 2024)



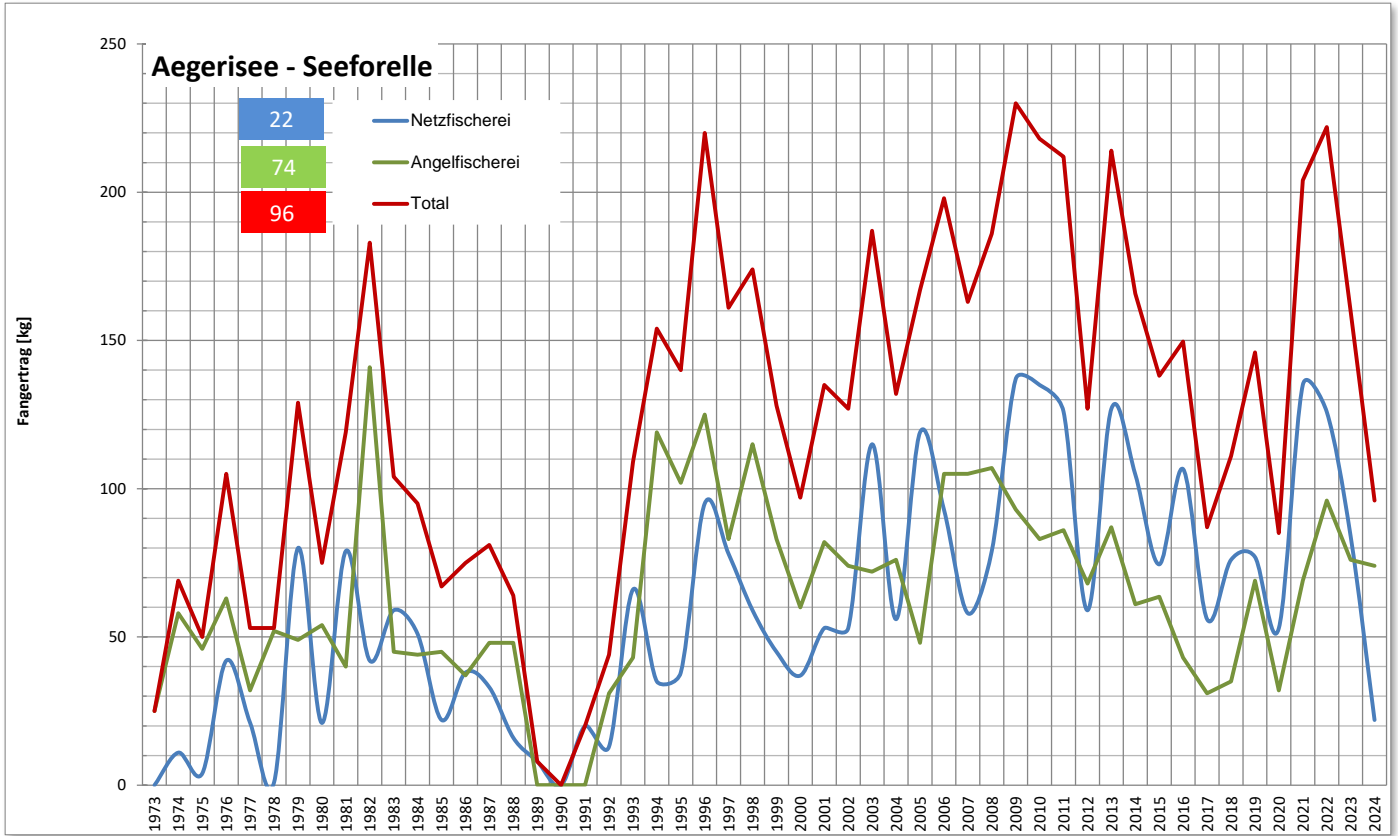
Die Grafiken stellen die Fischerei-Fangerträge der Netz- und Angelfischerei als Langzeit-Datenreihe seit Beginn der systematischen Statistikführung 1973 dar. Aufgeführt sind die Fänge der Netz- und Angelfischerei. Zusätzliche Diagramme zeigen die Entwicklung der Angelfischereifänge einiger Nutzfischarten während der letzten Jahre.

Zug, 20. Januar 2025 / Amt für Wald und Wild

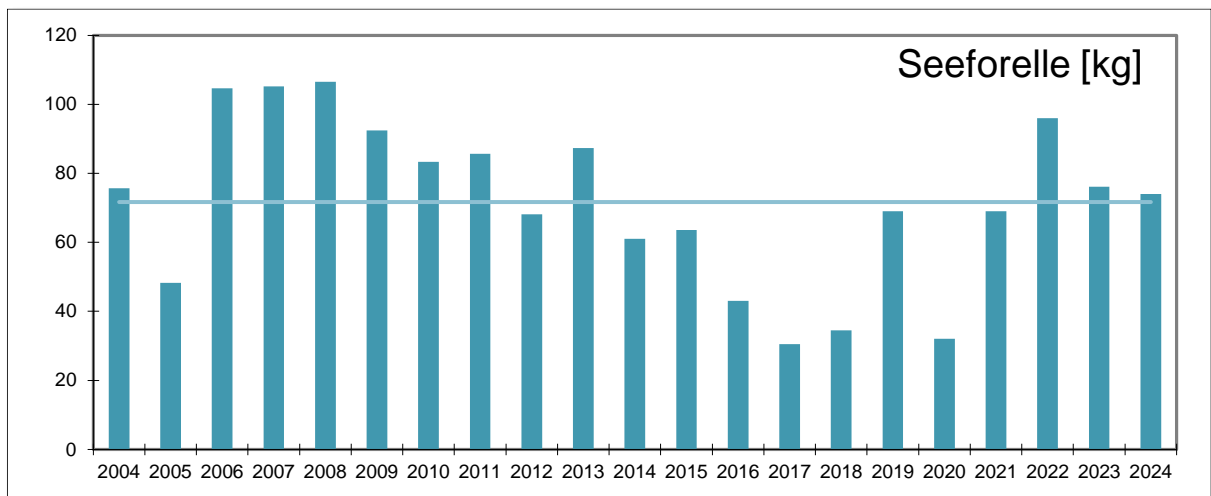
## Netzfischerei und Angelfischerei

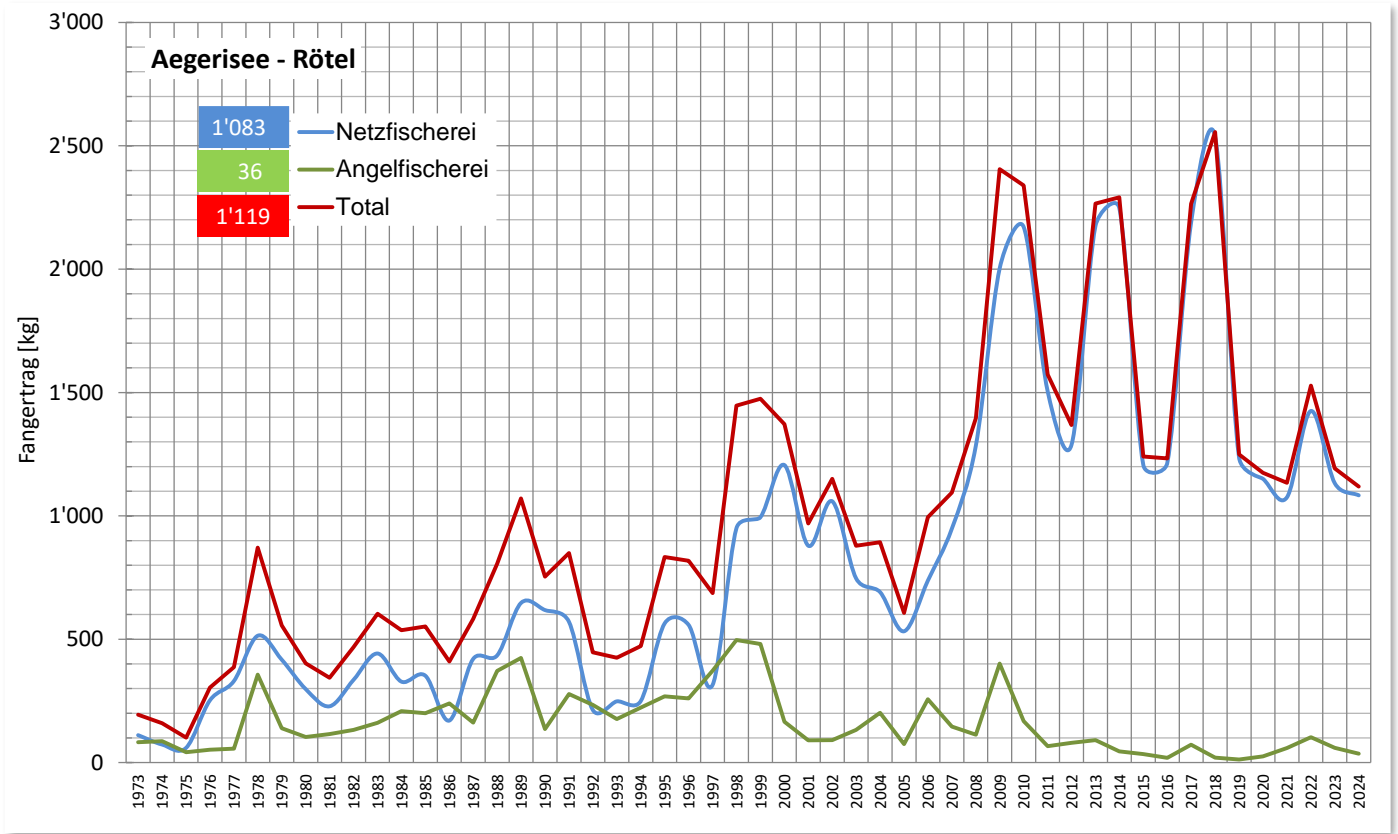


Ägerisee (Fläche 716 ha): 1.11.2023 bis 31.10.2024							
	Netzfischerei		Angelfischerei		Total 2024	Anteil am Fang	
Fischart	Stück	kg	Stück	kg	kg	%	
Seeforelle	19	22	70	74	96	2.03	
Rötel	7'774	1'083	211	36	1'119	23.70	
Felchen	4'412	887	1'276	365	1'252	26.51	
Hecht	138	269	380	772	1'041	22.05	
Egli	3'220	482	2'031	341	823	17.43	
Trüsche	407	63	82	14	77	1.63	
Karpfen	0	0	0	0	0	0.00	
Schleie	42	35	27	29	64	1.36	
Brachsmen	2	4	9	11	15	0.32	
Rotaugen und andere	640	76	912	159	235	4.98	
Aal	0	0	0	0	0	0.00	
<b>Total</b>	<b>16'654</b>	<b>2'921</b>	<b>4'998</b>	<b>1'801</b>	<b>4'722</b>	<b>100.0</b>	
Anteil am Fang [%]		62		38	100		

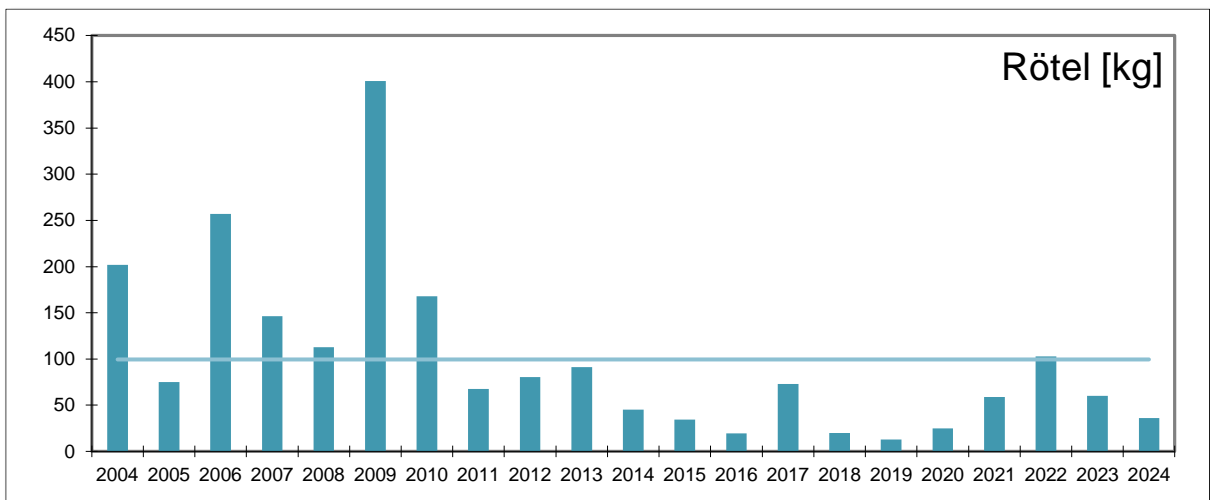


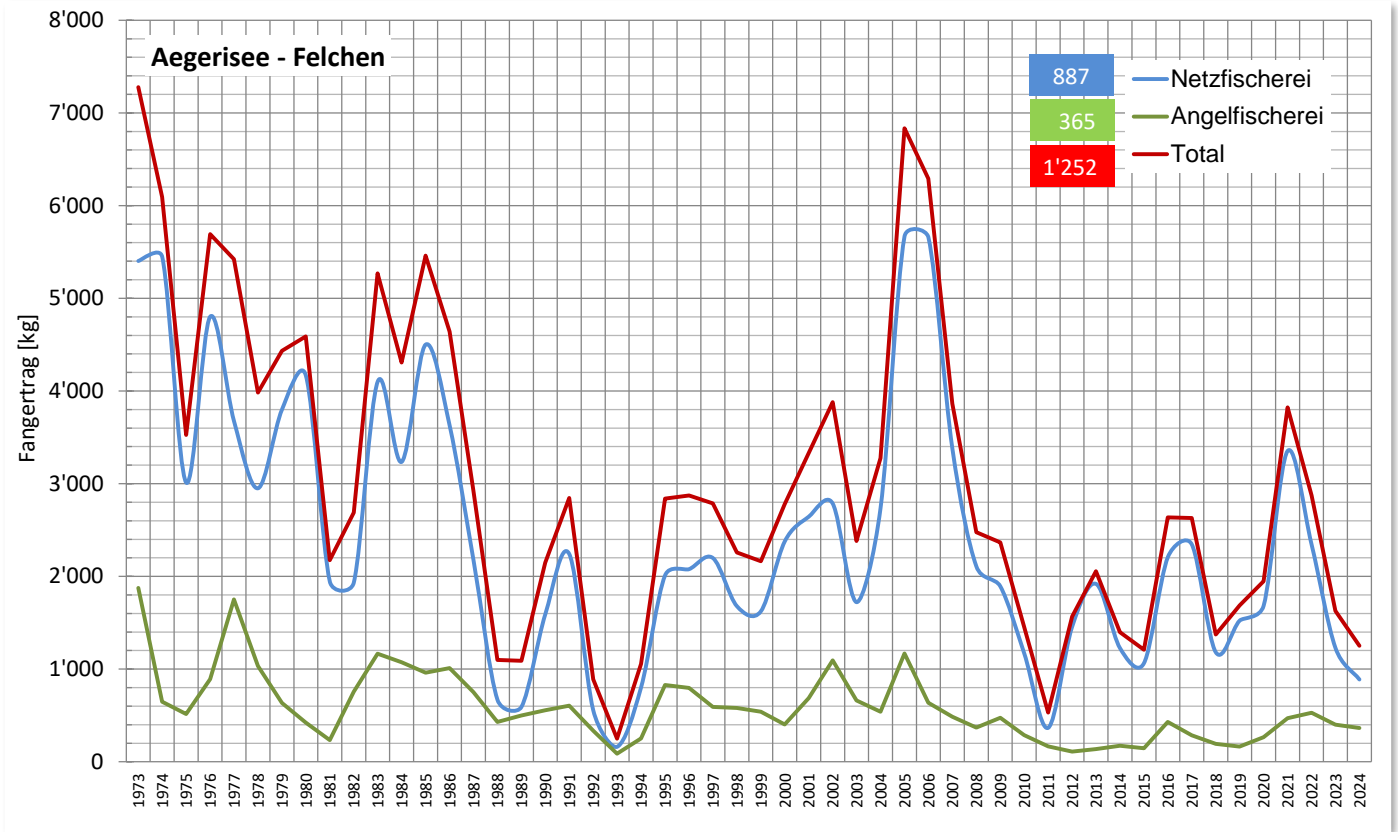
**Angelfischerei:**



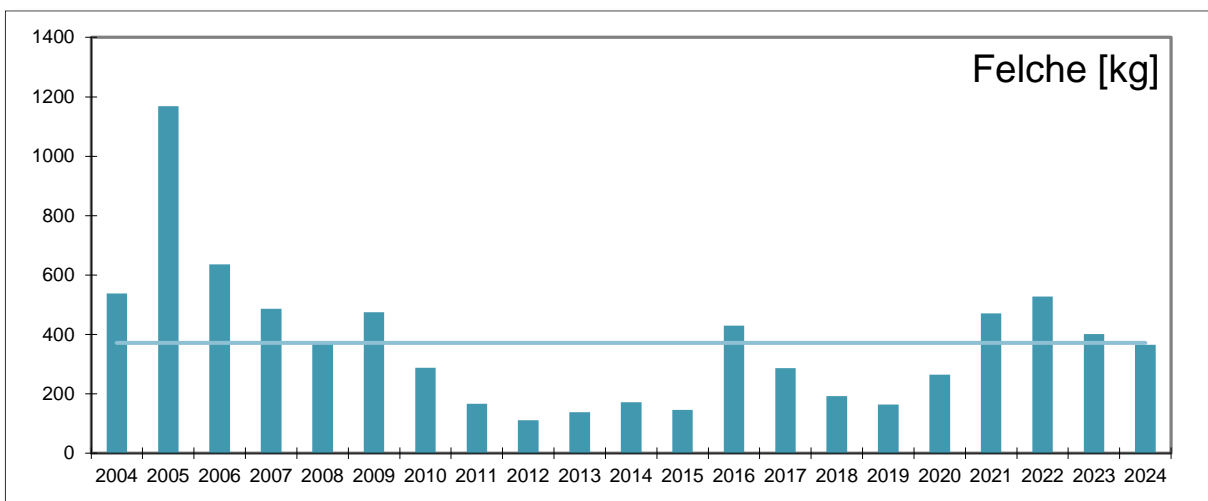


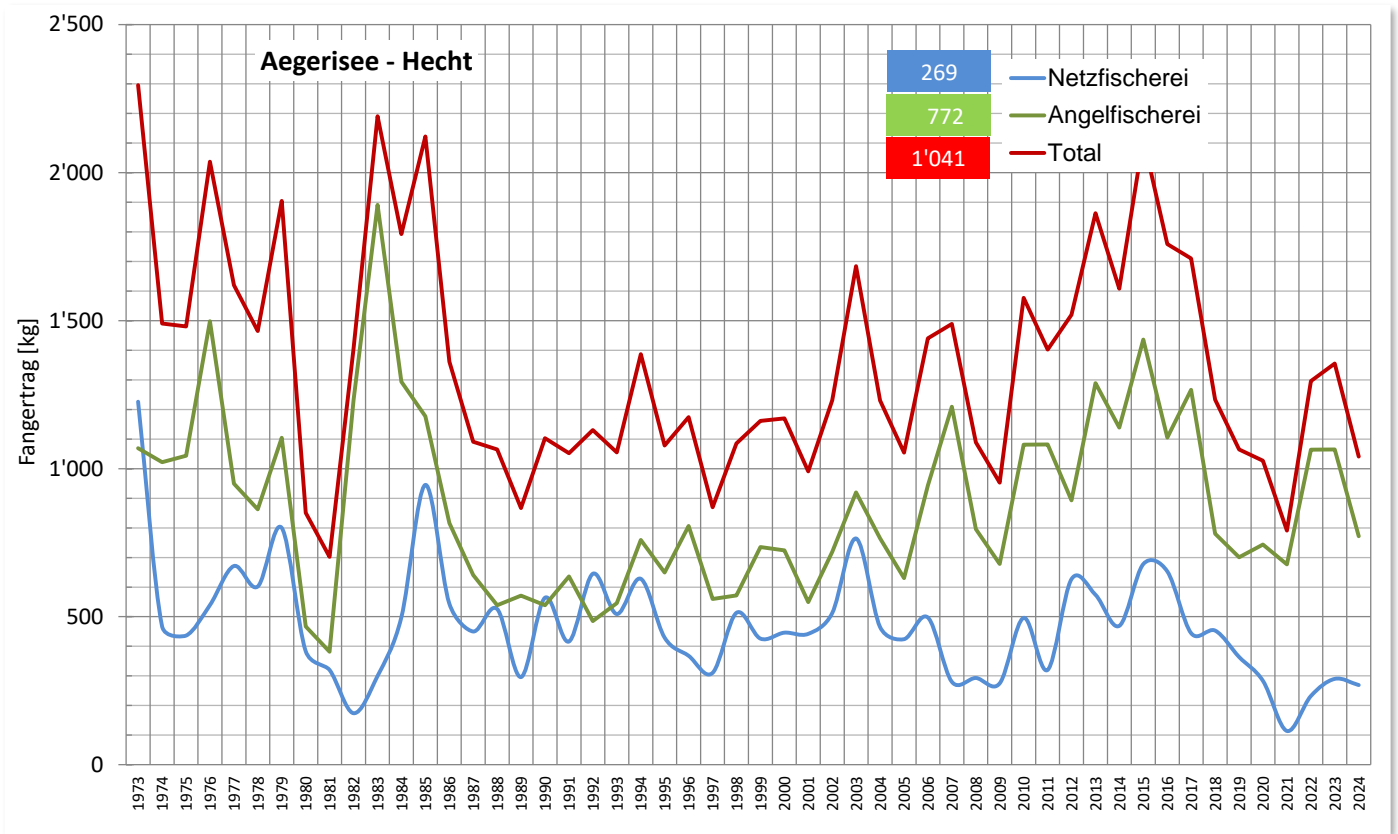
**Angelfischerei:**



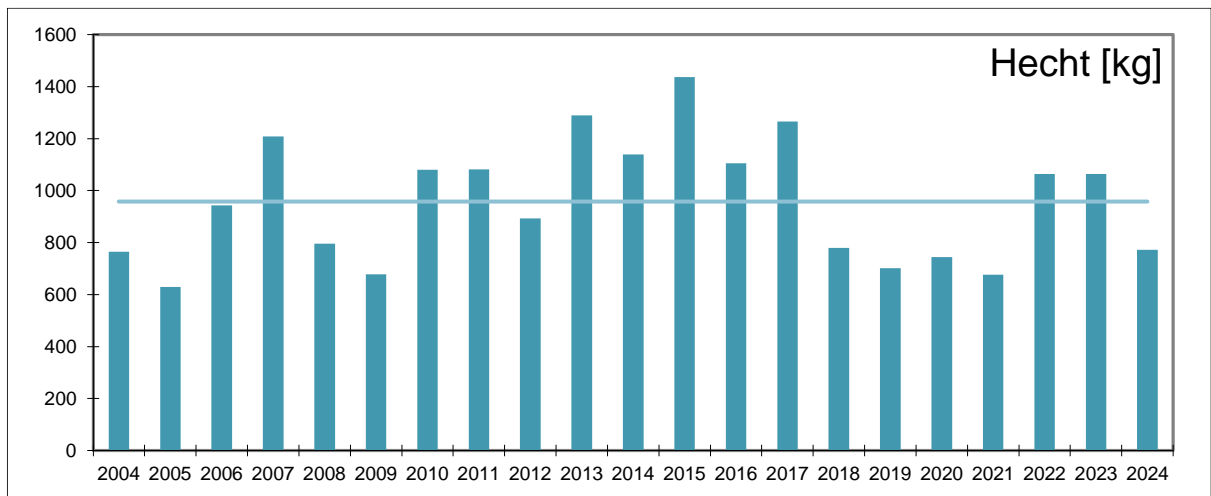


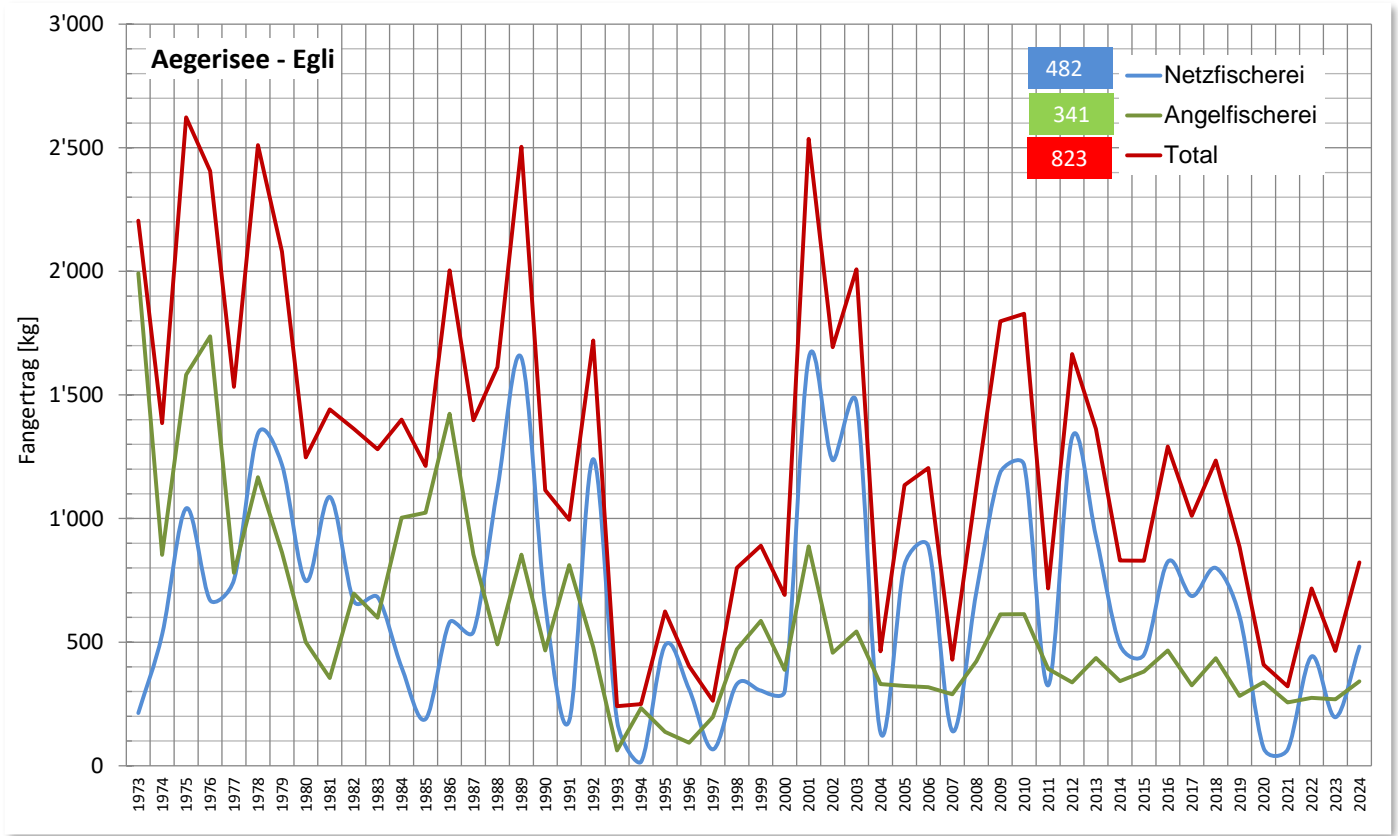
**Angelfischerei:**





### Angelfischerei:





**Angelfischerei:**

