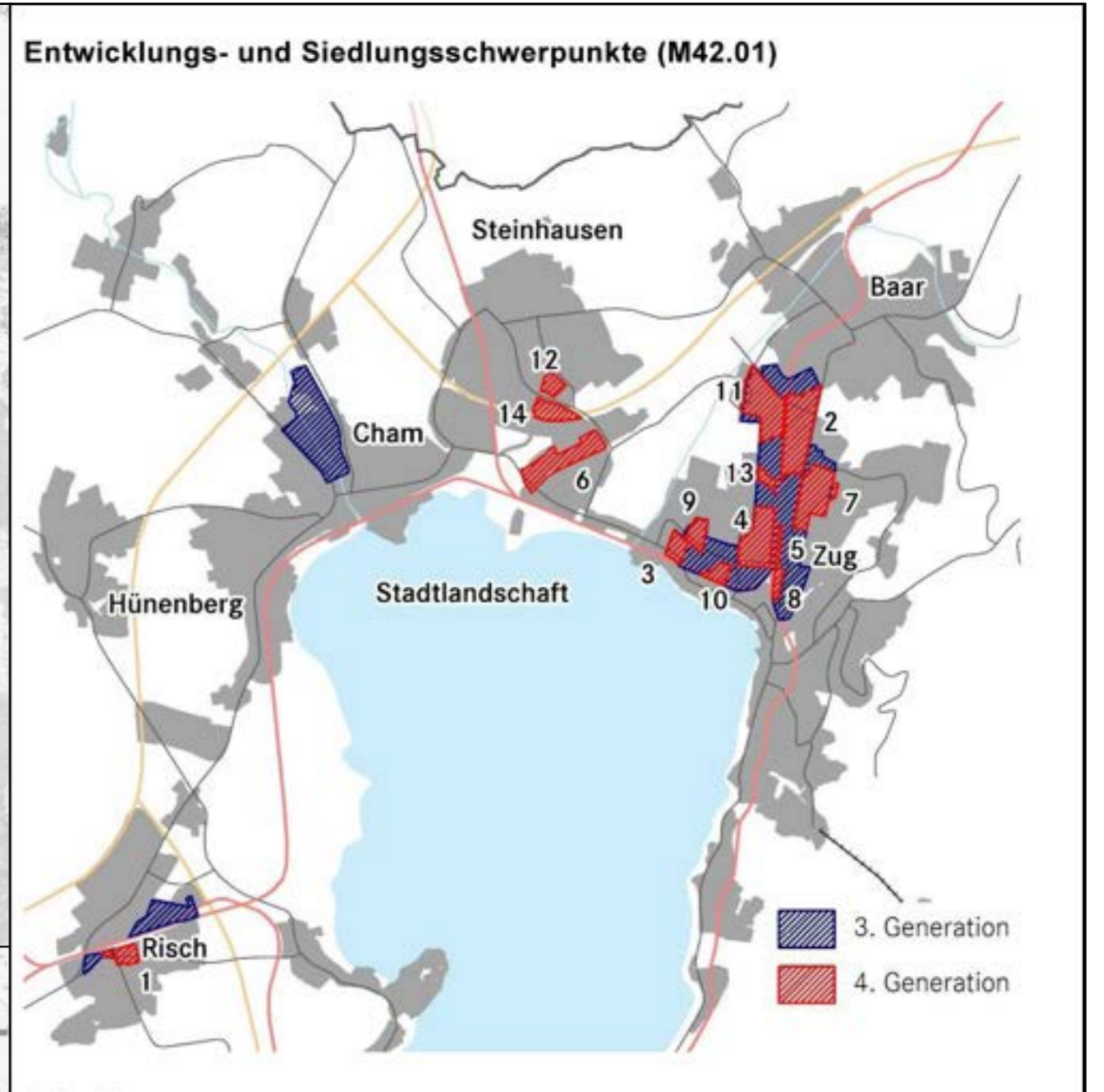
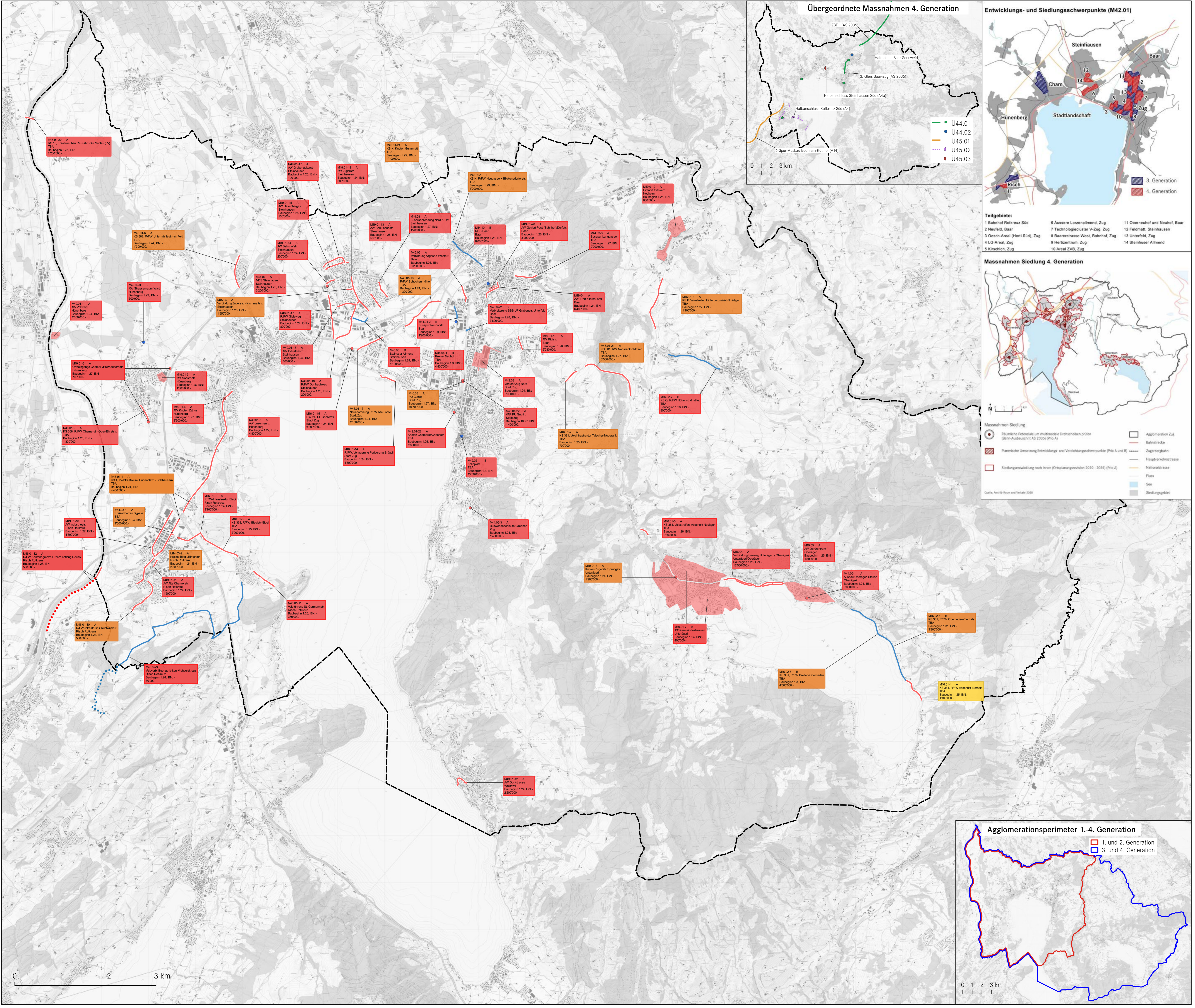
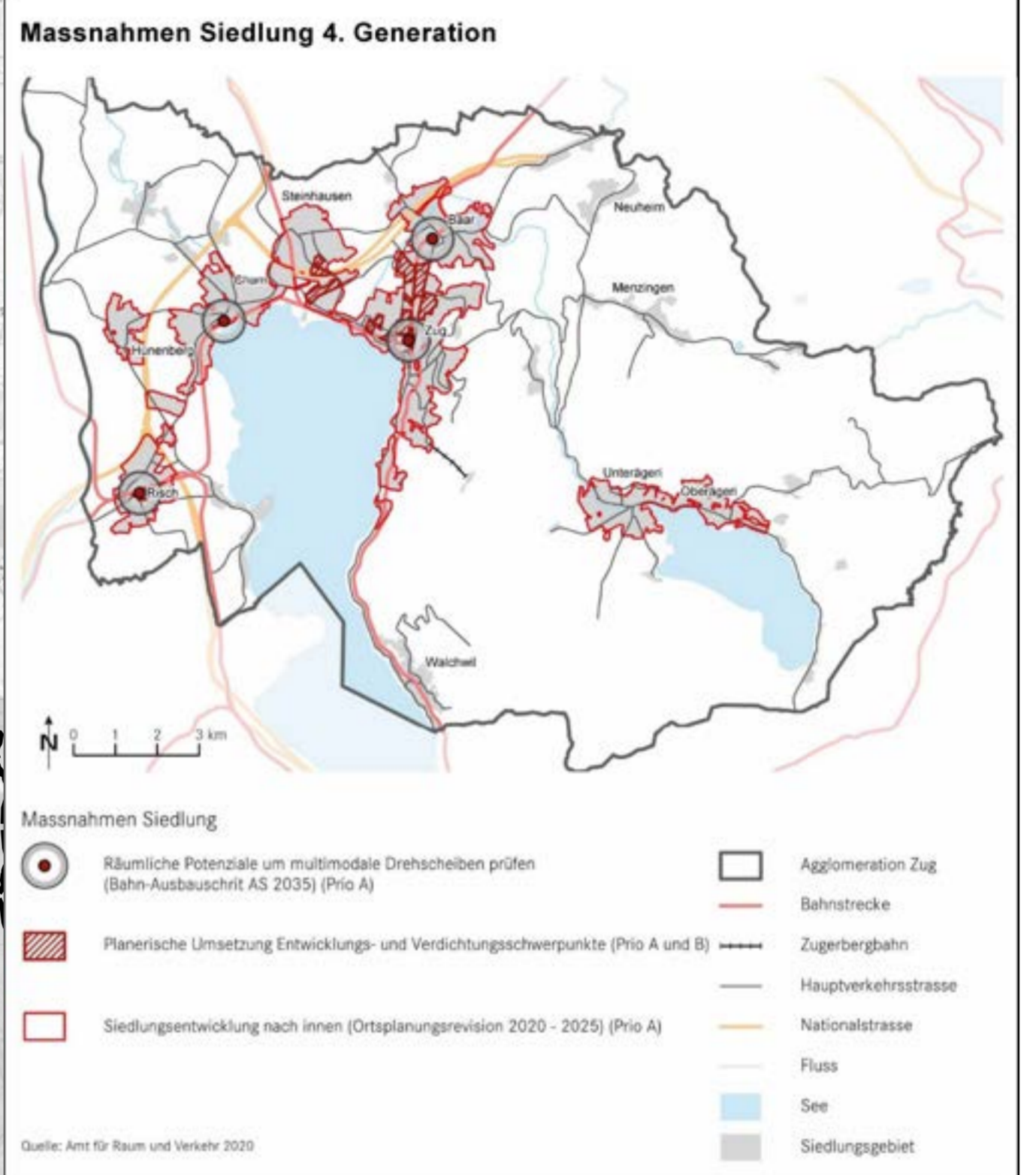


Agglomerationsprogramm Zug 4. Generation Massnahmen



- Teilgebiete:**
- 1 Bahnhof Rotkreuz Süd
 - 2 Neufeld, Baar
 - 3 Desch-Anaal (Hertl Süd), Zug
 - 4 LG-Anaal, Zug
 - 5 Kirschtob, Zug
 - 6 Aussere Lorenzalmend, Zug
 - 7 Technologiecluster V-Zug, Zug
 - 8 Baarenstrasse West, Bahnhof, Zug
 - 9 Heringszentrum, Zug
 - 10 Areal ZVB, Zug
 - 11 Oberneuhof und Neuhof, Baar
 - 12 Feldmat, Steinhausen
 - 13 Unterfeld, Zug
 - 14 Steinboer Altmend



- Legende zur Projektphase:**
- Studie, Konzept, Idee
 - Vorprojekt
 - Bauprojekt
 - Bau
 - Umgesetzt
 - Sistiert
 - Eigenleistung (wichtigste Projekte)
- Legende zu den Prioritäten:**
Massnahmen 4. Generation
- Priorität A (2024 - 2027)
 - Priorität B (2028 - 2031)
- Massnahmenbeschriftung:**
- Massnahmennummer
Projekt Kurzbezeichnung
Trägerschaft
Baubeginn (Plan), Inbetriebnahme IBN (Ist)
Kosten (Preisbasis Juli 2020)
- Massnahmennummer:**
- Agglomerationsprogramm-Generation
Nummerierung innerhalb der Kategorie
Nummer der Teilmassnahme
- M 24.02-5**
- Massnahmenkategorie:
- 4 = Bus-/ÖV-Infrastruktur
 - 5 = Kapazität Strasse
 - 6 = Langsamverkehr
 - 7 = Verkehrssicherheit
 - 8 = Verkehrsmanagement
 - 9 = Strassenraumgestaltung
- Abkürzungen:**
- AW Aufwertung / Sicherheit Strassenraum
 - BHS Bushaltestelle
 - HS Haltestelle
 - KS Kantonsstrasse
 - MDS Multimodale Drehscheibe
 - R/FW Rad-/Fussweg
 - RW Radweg
 - UF Unterführung