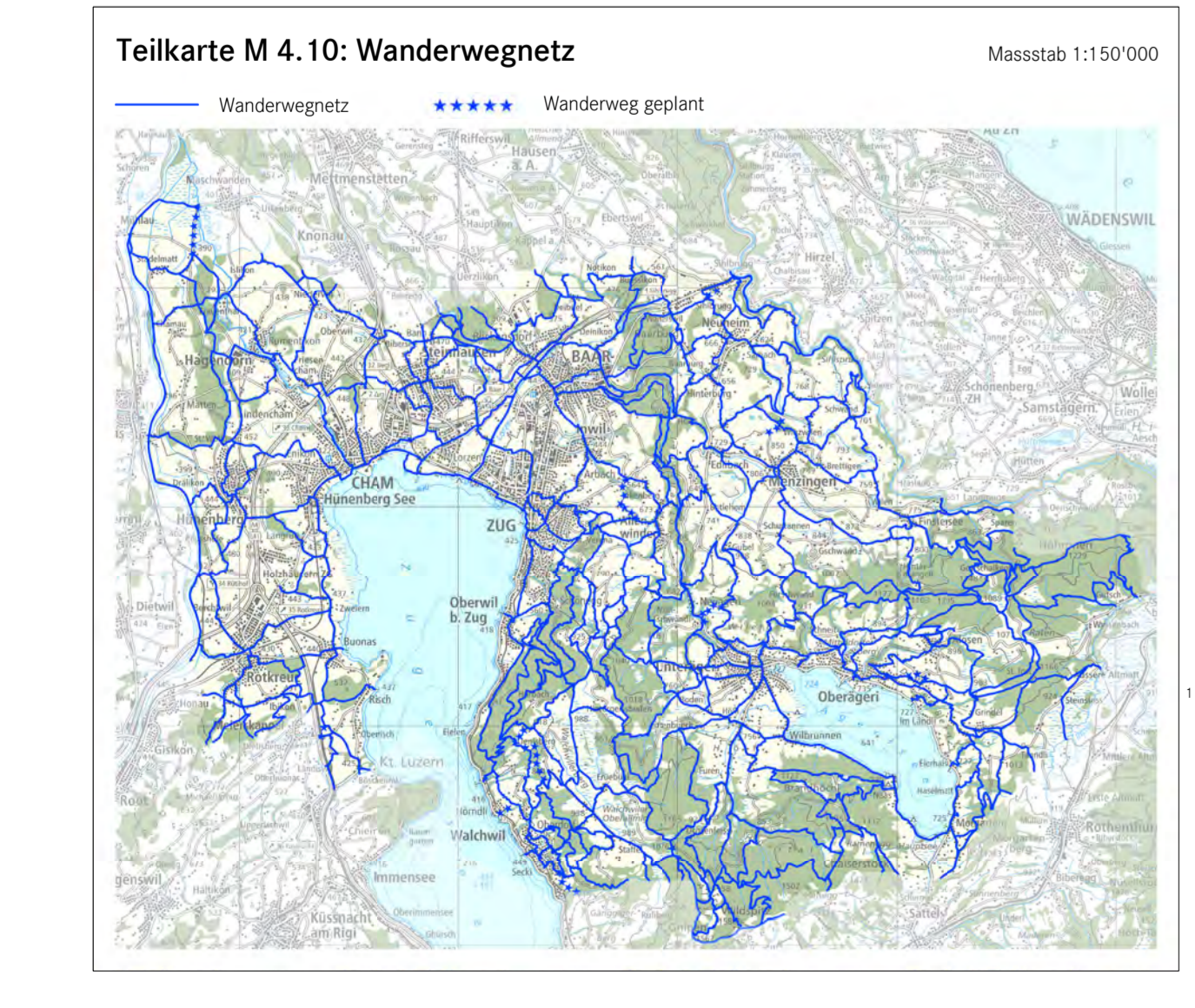
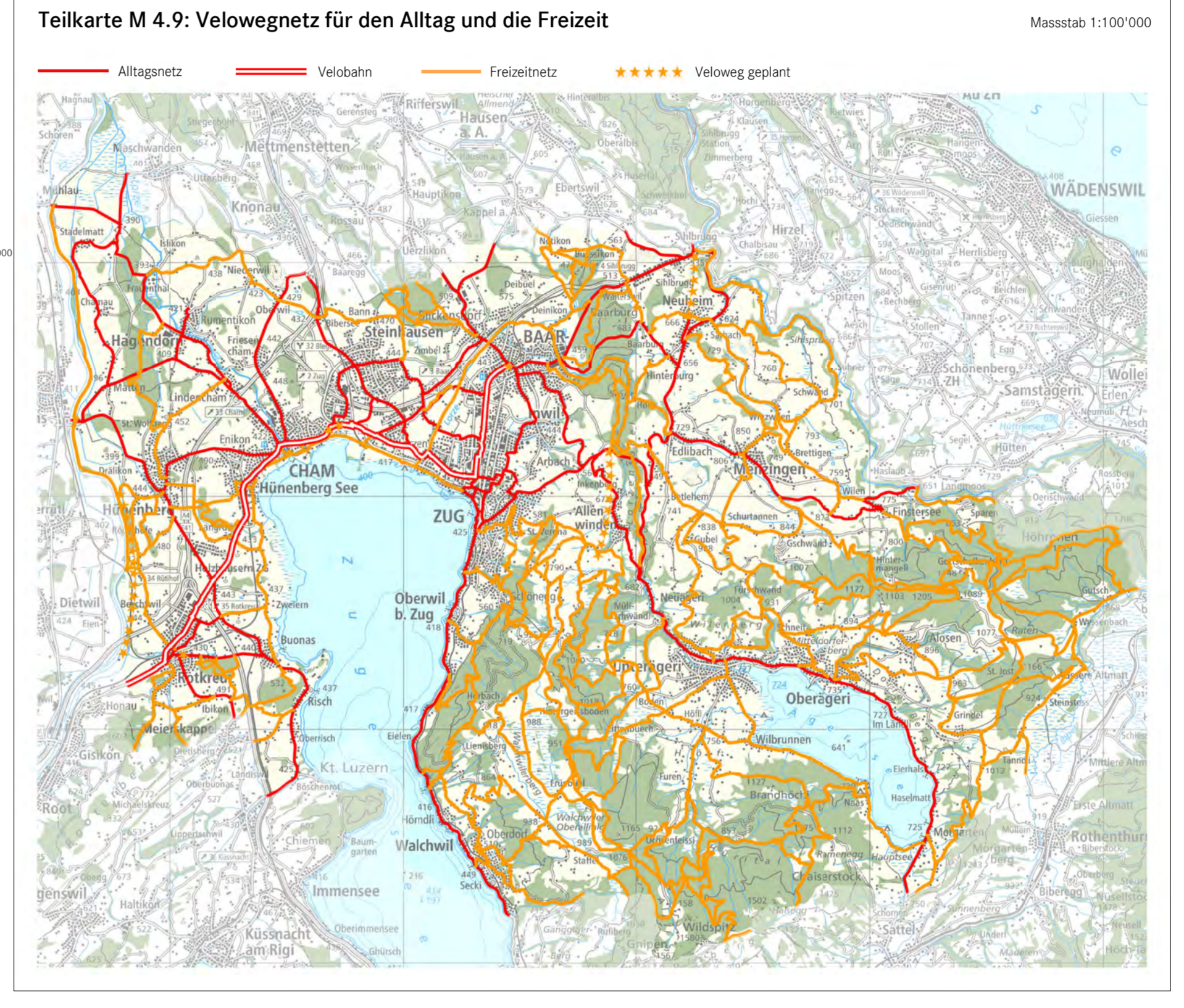
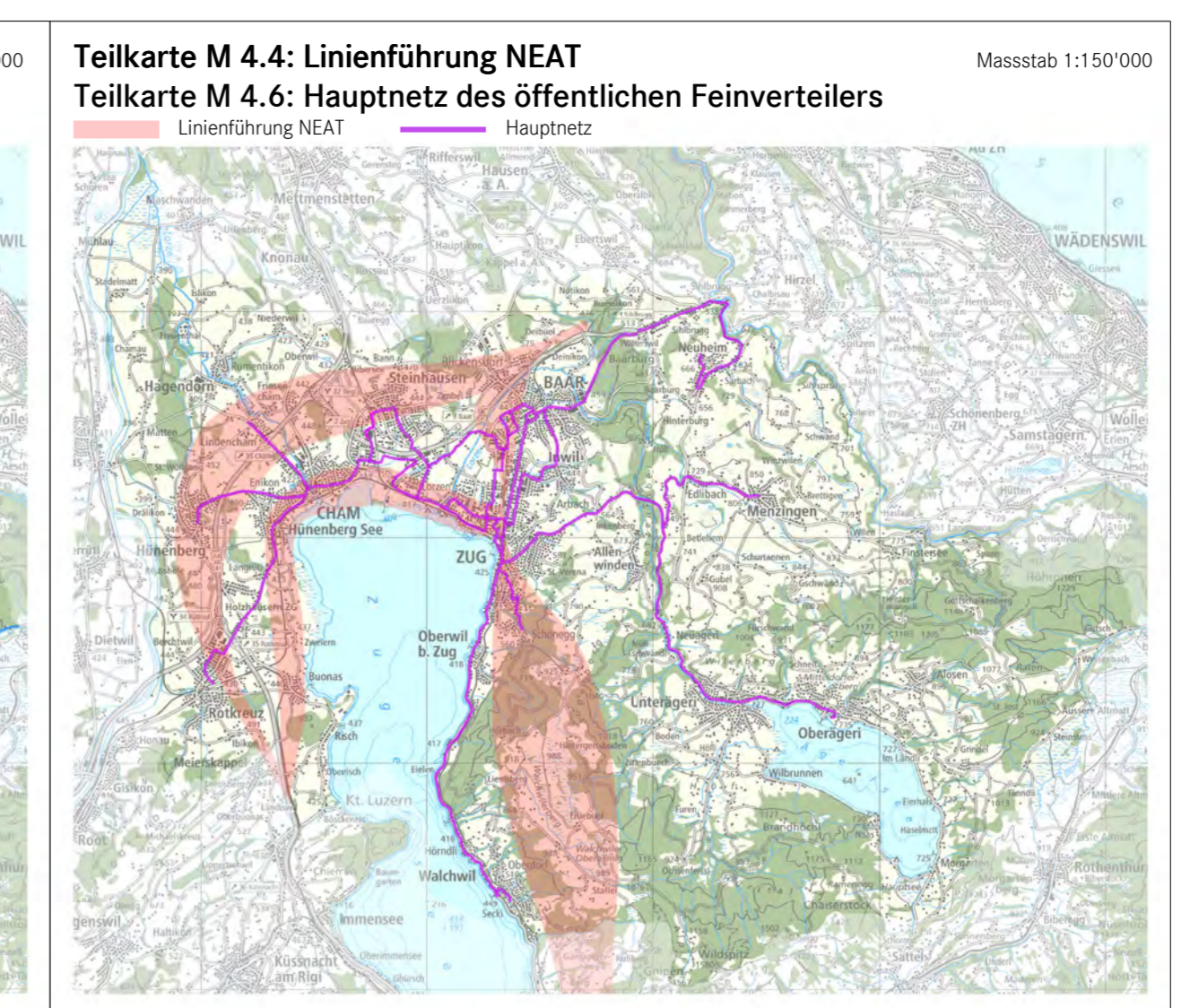
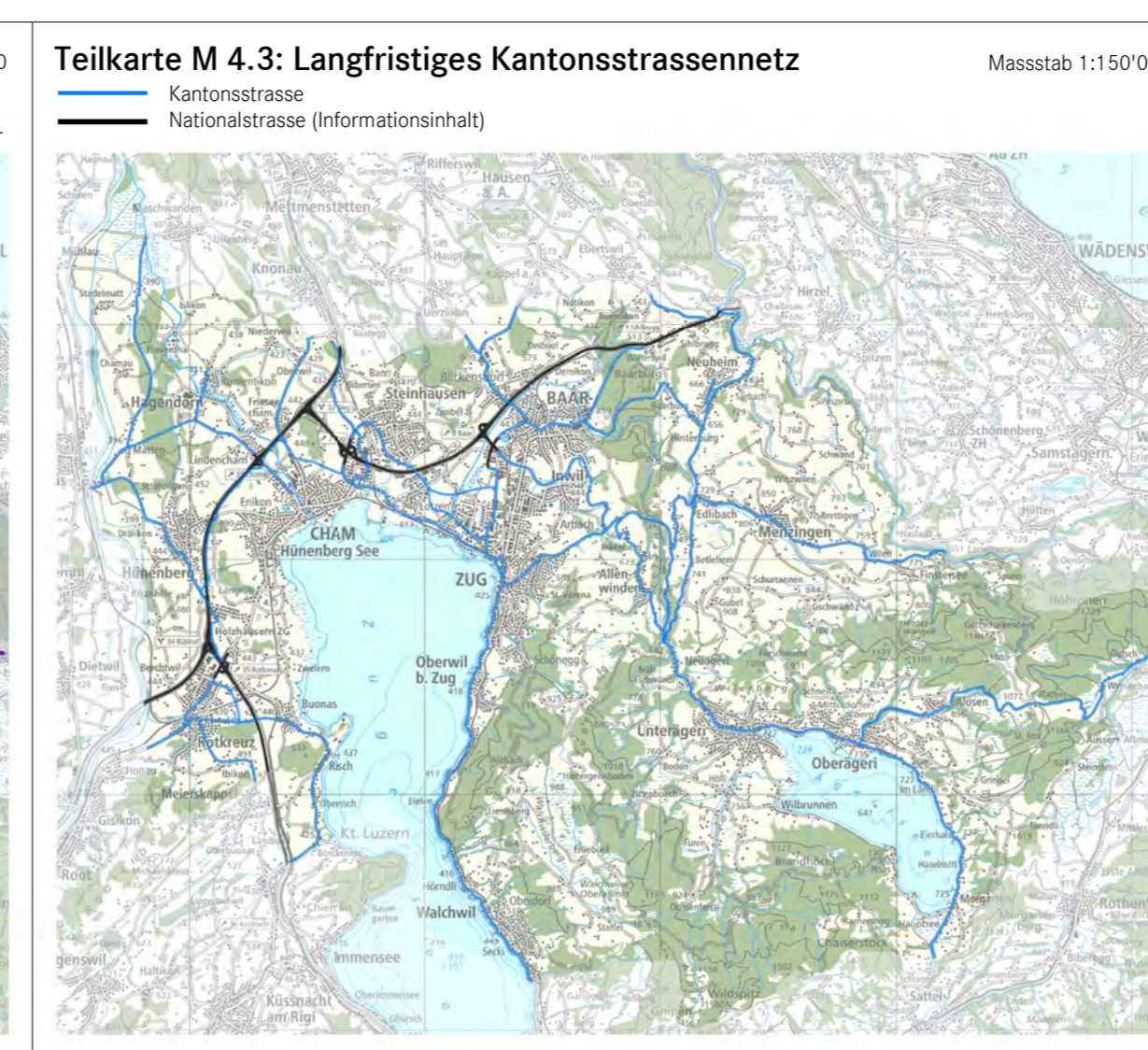
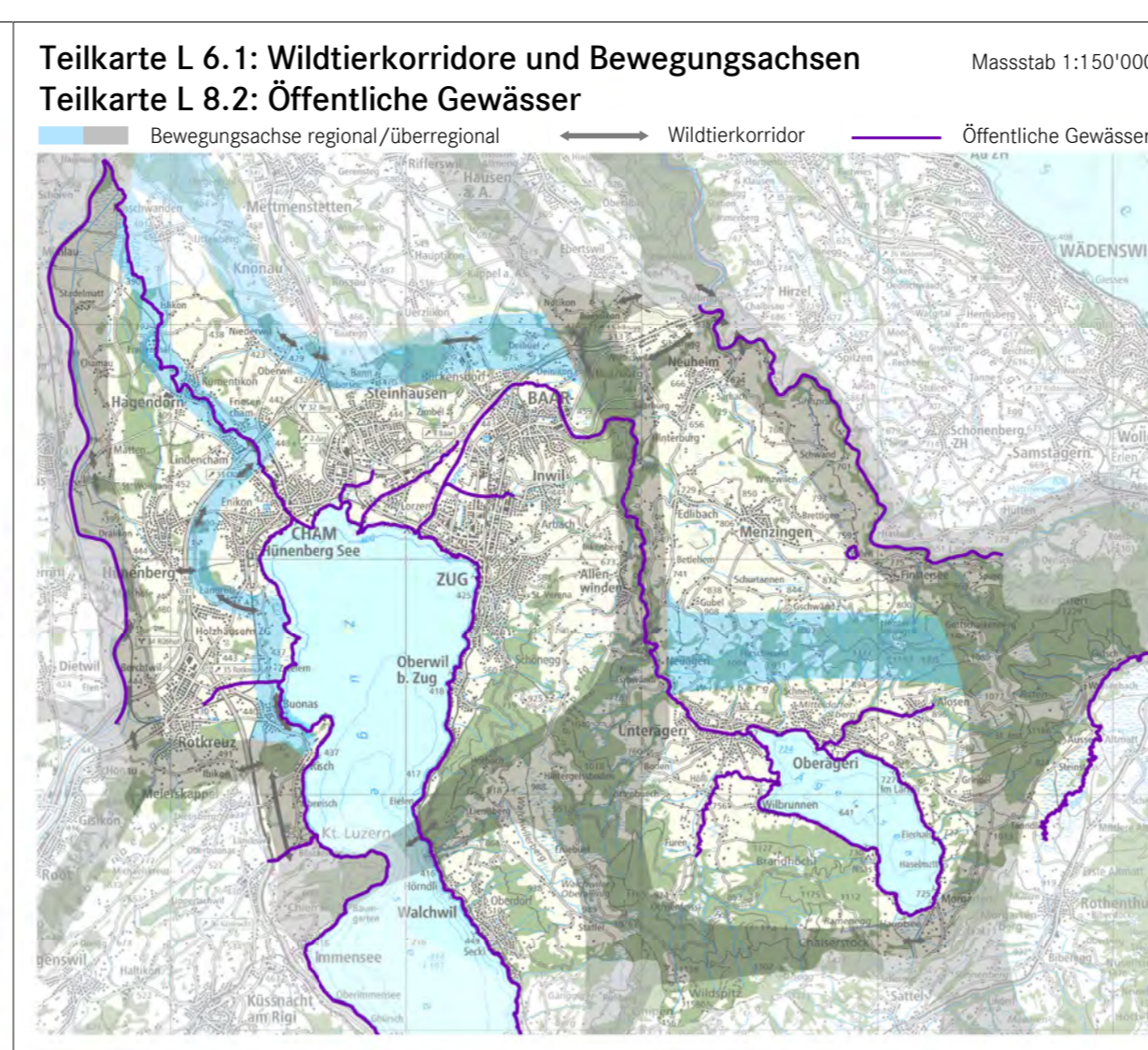
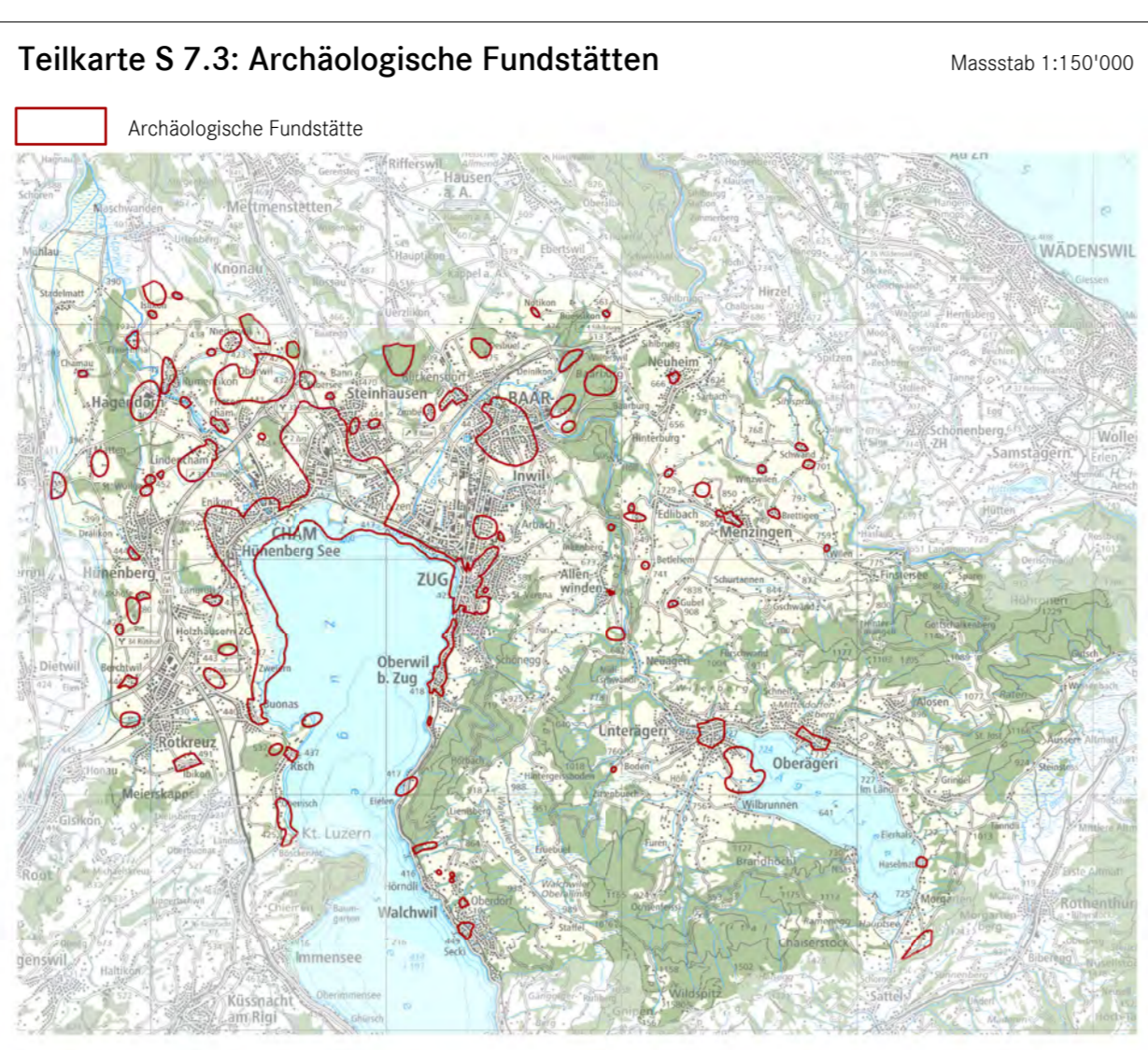
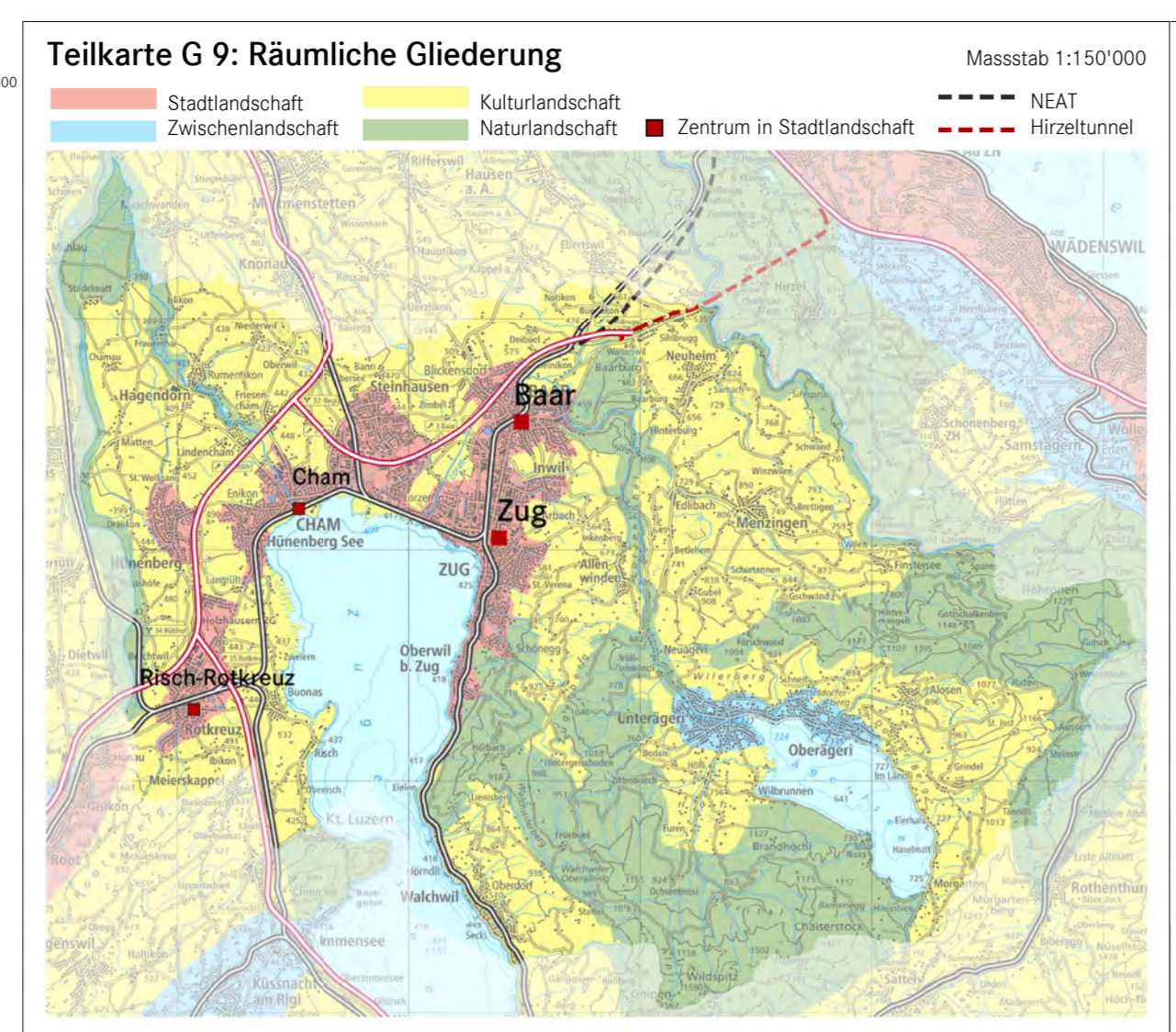
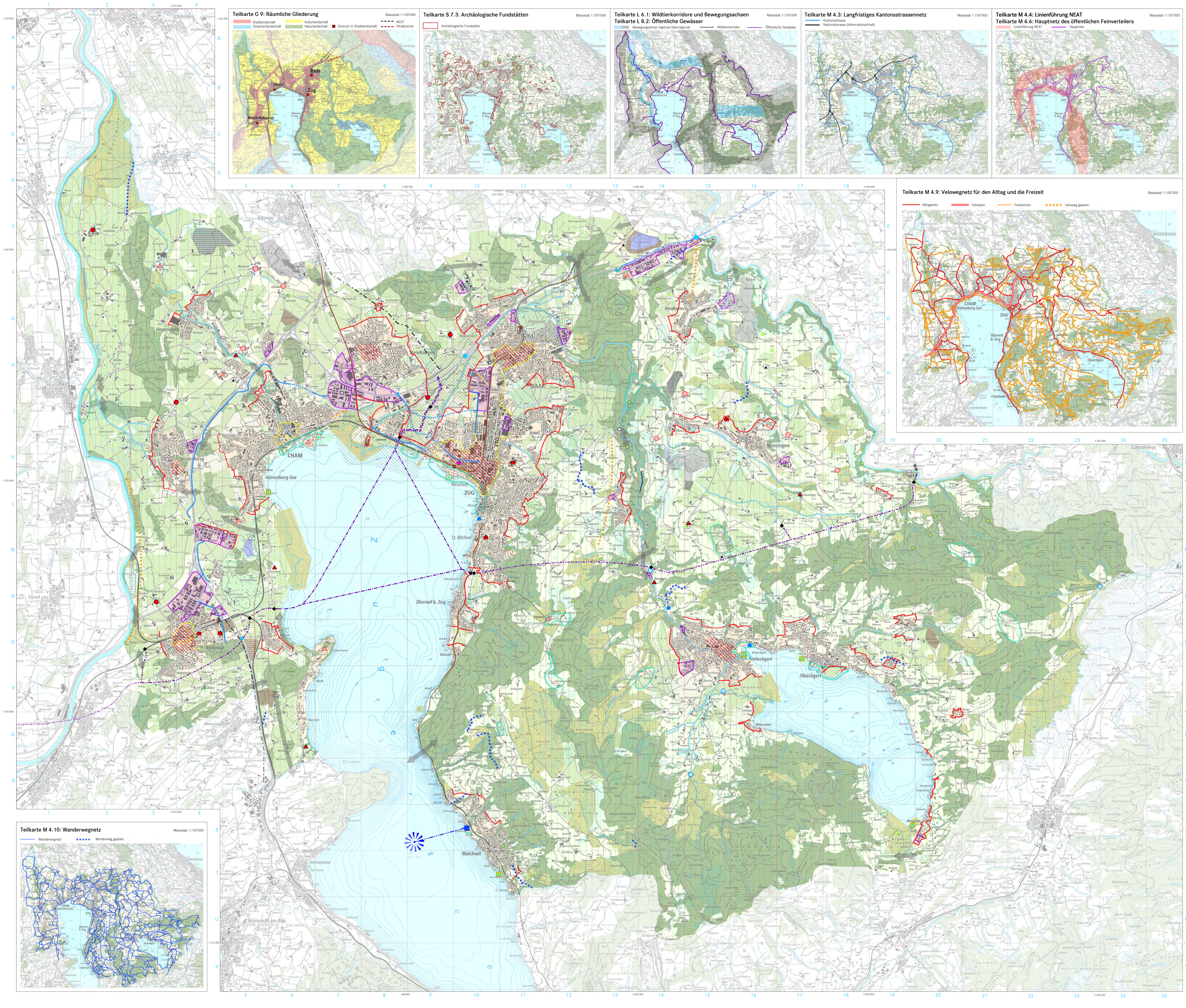




Kantonaler Richtplan Richtplankarte

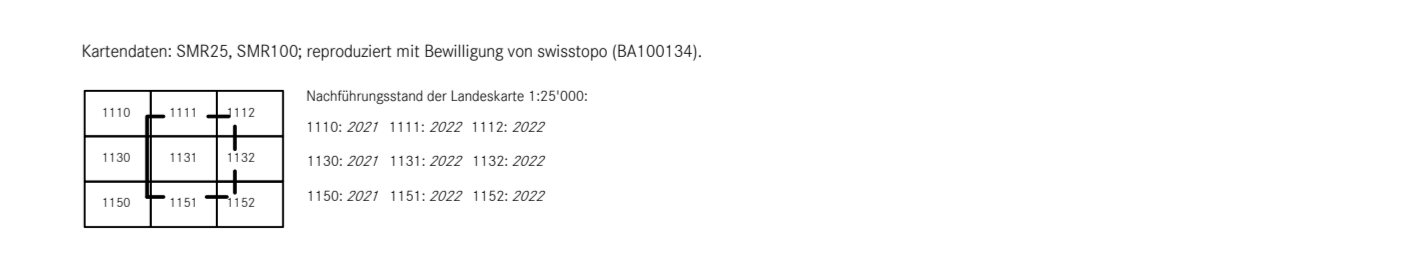
Kantonsratsbeschlüsse bis: 18. Dezember 2025
Vom Bundesrat genehmigt sind Kantonsratsbeschlüsse bis: 18. Dezember 2025



Kanton Zug

Amt für Raum und Verkehr

Ausgangslage	Richtplaninhalt	Kapitel	
		S 1	Siedlungsgebiet
		S 1	Siedlungsgebiet Arbeitsnutzung
		S 2	Siedlungsbegrenzung (ohne / mit Handlungsapleitraum)
		S 4	Verkehrssensitive Einrichtungen ohne Richtplanertrag
		S 5	Gebiet für Verdichtung I / Gebiet für Verdichtung II
		S 5	Zentrumsgebiet
		S 6	Zone mit speziellen Vorschriften
		S 9	Öffentliche Baute
			S Siedlung
		L 1	Landwirtschaftsgebiet / übriges Nichtbaugesamt
		L 1	Fruchtfolgefäliche
		L 3	Weiler
		L 4	Wald
		L 4	Wald mit besonderer Schutzfunktion gegen Naturgefahren
		L 4	Waldnaturschutzgebiet
		L 4	Wald mit besonderer Erholungsfunktion
		L 4	Wald mit geringer Erschliessung
		L 5	Naturschutzgebiet / Naturschutzgebiet mit Wald
		L 5	Naturobjekt
		L 6	Wildtierkorridor
		L 7	Landchaftschongebiet
		L 8	Renaturierung Gewässer
		L 8	Zirkulationsunterstützung
		L 10	Zentrale Bootstationierung
		L 11	Kantonaler Schwerpunkt Erholung
		L 11	Kommunales Naherholungsgebiet / Vorhaben Sport/Erholung
		L 11	Lorzenebene
			L Landschaft
		M 4.2	Nationalstrassenanschluss / -halbanchluss
		M 4.2/3	National- / Kantonsstrasse (offene Strecke / Tunnel)
		M 4.3	Tunnelportal Kantonsstrasse
		M 4.4/5	Bahnverkehr / Grob- und Mittelverteiler (offene Strecke / Tunnel)
		M 4.4/5	Bahnhof / Station / Abstellanlage
		M 4.6	Busverkehr / Feinverteiler, u.a. auf Eigentrassee
		M 4.6	Hauptstützpunkt Feinverteiler
		M 4.7	Freierlad
		M 4.9	Veloweg
		M 4.10	Wanderweg
			M Mobilität
		E 2	Kompostier- oder Vergäranlage
		E 3	Reaktor- und Reststoffdeponie
		E 3	Inertstoffdeponie (Zwischenergebnis / Festsetzung)
		E 4	Umschlag- und Aufbereitungsplatz für mineralische Bauabfälle
		E 5	Kläranlage
		E 6	Grundwasserschutzzone
		E 11	Abbau- und Rekultivierungsgebiet (Zwischenergebnis / Festsetzung)
		E 13	Militärische Baute oder Anlage
		E 15	Hochspannungseitung
		E 15	Raumfreihaltung Stollenportal / Muffenschacht
		E 15	Raumfreihaltung Erderverlegung Hochspannungseitung (Gräben)
		E 15	Raumfreihaltung Erderverlegung Hochspannungseitung (Stollen)
		E 15	Gewässerstrecke, für die Nutzung von Wasserkraft geeignet
		E 15	Kraftwerk
			E Ver- und Entsorgung



Massstab 1:25'000