

NOTFALL

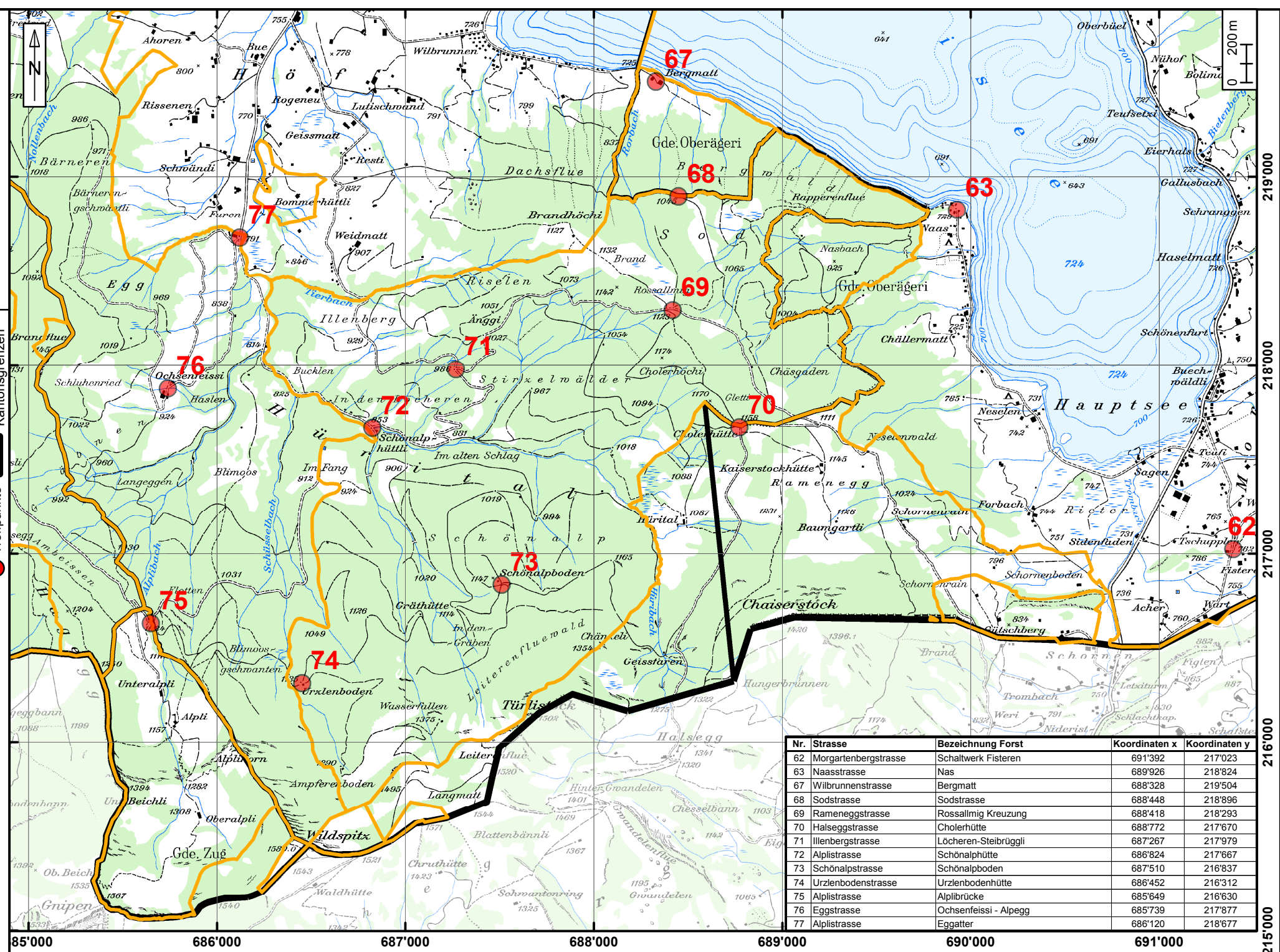
Tel. 144

LEGENDE

- Reviergrenze
- Gemeindegrenze
- Kantonsgrenzen
- Treffpunkte

Kanton Zug

Treffpunkte RDZ: (c) KFA 2008 / rev. AFW 2014
 Grenzen Forstvere: (c) AFW 2016
 Gemeinde- und Kantonsgrenzen: (c) Vermessungsamt
 Kartendaten PK25: (c) 2006 swissopo (DV 023014)
 -daten_Kartenherzproduktion/Treffpunkte_.....mxd



Nr.	Strasse	Bezeichnung Forst	Koordinaten x	Koordinaten y
62	Morgartenbergstrasse	Schaltwerk Fisteren	691'392	217'023
63	Naasstrasse	Nas	689'926	218'824
67	Wilbrunnenstrasse	Bergmatt	688'328	219'504
68	Sodstrasse	Sodstrasse	688'448	218'896
69	Rameneggstrasse	Rossalmig Kreuzung	688'418	218'293
70	Halseggstrasse	Cholerhütte	688'772	217'670
71	Illenbergstrasse	Löcheren-Steibrüggli	687'267	217'979
72	Alplstrasse	Schönalpühle	686'824	217'667
73	Schönalpstrasse	Schönalpboden	687'510	216'837
74	Urzenbodenstrasse	Urzenbodenhütte	686'452	216'312
75	Alplstrasse	Alplbrücke	685'649	216'630
76	Eggstrasse	Ochsenfeissi - Alpegg	685'739	217'877
77	Alplstrasse	Eggatter	686'120	218'677