

# Brückenangebote Kanton Zug

S-B-A, K-B-A, I-B-A

begleiten – fördern – stärken

Wir bieten Brücken zu einer *Anschlusslösung*: indem wir die Lernenden in ihrem Berufswahl- und Bewerbungsprozess intensiv **begleiten**.

Wir bieten Brücken zu mehr *Selbstständigkeit*: indem wir die Eigenverantwortung und die Eigeninitiative der Lernenden unterstützen und **fördern**.

Wir bieten Brücken zu mehr *Selbstbewusstsein*: indem wir den Lernenden ihre Kompetenzen bewusstmachen und sie in ihrem Wesen **stärken**.

S-B-A  
Schulisches-Brücken-Angebot

«Am S-B-A muss man sich vieles selber erarbeiten. Es braucht Aufwand, um sein Ziel zu erreichen.»  
Gian-Nicolà, Lernender S-B-A 17/18

K-B-A  
Kombiniertes-Brücken-Angebot

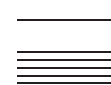
«Die Kombination Schule und Arbeit am K-B-A ist eine gute Abwechslung und Vorbereitung auf die Lehre.»  
Flurin, Lernender K-B-A 17/18

I-B-A  
Integrations-Brücken-Angebot

«Am I-B-A kann man schnell Deutsch lernen und sich mit der Schweizer Lebenskultur vertraut machen.»  
Madina, Lernende I-B-A 17/18

Brückenangebote Kanton Zug  
Baarerstrasse 100  
6300 Zug

041 594 24 44, aba@zg.ch  
www.brueckenangebote-zug.ch



Kanton Zug

